

## 月別降雨量状況

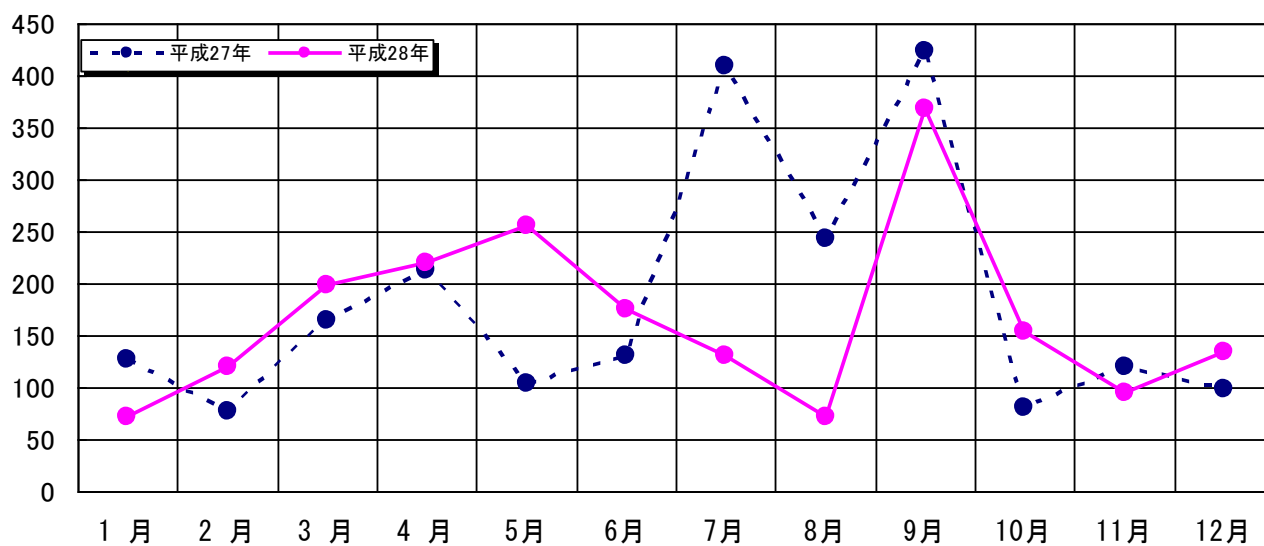
(平成28年中)

|                                | 1月          | 2月          | 3月          | 4月          | 5月          | 6月          | 7月          | 8月          | 9月         | 10月         | 11月         | 12月         | 合計     |
|--------------------------------|-------------|-------------|-------------|-------------|-------------|-------------|-------------|-------------|------------|-------------|-------------|-------------|--------|
| 1日の雨量<br>最大を記録<br>した日及び<br>降雨量 | 29日<br>39.0 | 13日<br>52.0 | 19日<br>69.0 | 4日<br>48.0  | 17日<br>73.0 | 21日<br>47.0 | 26日<br>62.5 | 27日<br>29.5 | 8日<br>59.5 | 17日<br>61.0 | 19日<br>24.5 | 22日<br>52.0 | 617.0  |
| 時間雨量の<br>最大を記録<br>した日及び<br>降雨量 | 29日<br>8.5  | 14日<br>11.0 | 19日<br>20.5 | 17日<br>18.5 | 17日<br>29.5 | 21日<br>16.0 | 9日<br>14.5  | 27日<br>20.0 | 7日<br>24.0 | 17日<br>16.5 | 11日<br>6.5  | 27日<br>17.0 | 202.5  |
| 1日当りの<br>平均降雨量                 | 2.0         | 5.5         | 5.0         | 5.5         | 9.0         | 4.5         | 4.0         | 6.5         | 8.5        | 5.5         | 2.5         | 5.0         | 63.5   |
| 月降雨日数                          | 7日          | 6日          | 6日          | 13日         | 14日         | 17日         | 7日          | 13日         | 17日        | 10日         | 11日         | 9日          | 130日   |
| 月間降雨量                          | 71.0        | 120.0       | 197.5       | 220.5       | 256.0       | 175.5       | 130.5       | 71.5        | 368.0      | 154.0       | 95.5        | 134.5       | 1994.5 |

(降雨量単位：mm)

## 月別降雨量前年比較

(平成28年中)



|       | 1月    | 2月    | 3月    | 4月    | 5月    | 6月    | 7月    | 8月    | 9月    | 10月   | 11月   | 12月   | 合計     |
|-------|-------|-------|-------|-------|-------|-------|-------|-------|-------|-------|-------|-------|--------|
| 平成27年 | 126.0 | 76.5  | 164.0 | 212.0 | 104.0 | 130.5 | 409.0 | 242.5 | 422.5 | 79.5  | 119.0 | 98.5  | 2184.0 |
| 平成28年 | 71.0  | 120.0 | 197.5 | 220.5 | 256.0 | 175.5 | 130.5 | 71.5  | 368.0 | 154.0 | 95.5  | 134.5 | 1994.5 |

(降雨量単位：mm)