

8 労働

1 市内総生産

(単位:百万円、%)

	平成23年度 (2011年度)	平成24年度 (2012年度)	平成25年度 (2013年度)	平成26年度 (2014年度)	平成27年度 (2015年度)	平成28年度 (2016年度)	平成29年度 (2017年度)	平成30年度 (2018年度)	令和元年度 (2019年度)	令和2年度 (2020年度)
総生産(実数)	254,959	228,216	230,307	242,254	248,933	225,592	249,453	242,587	241,874	237,275
総生産(増加率)	-	-10.5	0.9	5.2	2.8	-9.4	10.6	-2.8	-0.3	-1.9

資料:あいちの市町村民経済計算

市内総生産 実数及び増減率の推移

(百万円)

(%)



8 労働

2 市内純生産

(単位:百万円、%)

	平成23年度 (2011年度)	平成24年度 (2012年度)	平成25年度 (2013年度)	平成26年度 (2014年度)	平成27年度 (2015年度)	平成28年度 (2016年度)	平成29年度 (2017年度)	平成30年度 (2018年度)	令和元年度 (2019年度)	令和2年度 (2020年度)
純生産(実数)	177,056	155,497	154,807	166,606	171,045	152,806	174,210	165,252	162,448	145,605
純生産(増加率)	-	-12.2	-0.4	7.6	2.7	-10.7	14	-5.1	-1.7	-10.4

資料:あいちの市町村民経済計算

市内純生産 実数及び増加率

(百万円)

(%)



8 労働

3 市民所得(分配)

(単位:百万円、%)

	平成23年度 (2011年度)	平成24年度 (2012年度)	平成25年度 (2013年度)	平成26年度 (2014年度)	平成27年度 (2015年度)	平成28年度 (2016年度)	平成29年度 (2017年度)	平成30年度 (2018年度)	令和元年度 (2019年度)	令和2年度 (2020年度)
分配(実数)	137,781	159,098	160,070	153,705	147,284	131,220	137,568	131,840	130,189	124,250
分配(増加率)	-	15.5	0.6	-4	-4.2	-10.9	4.8	-4.2	-1.3	-4.6

資料:あいちの市町村民経済計算

市民所得(分配) 実数及び増加率の推移

(百万円)

(%)



8 労働

4 市民家計所得(個人企業を含む)

(単位:百万円、%)

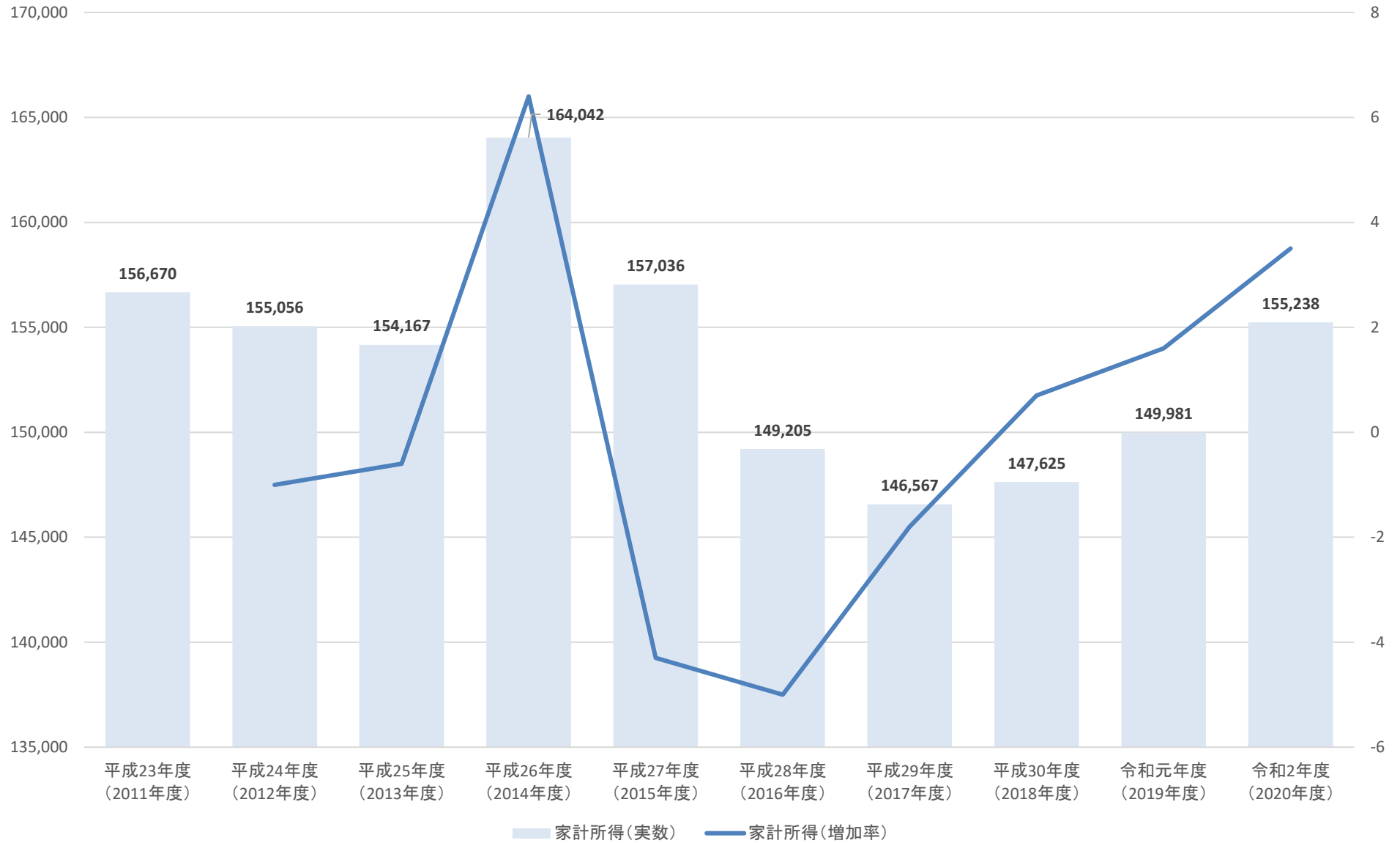
	平成23年度 (2011年度)	平成24年度 (2012年度)	平成25年度 (2013年度)	平成26年度 (2014年度)	平成27年度 (2015年度)	平成28年度 (2016年度)	平成29年度 (2017年度)	平成30年度 (2018年度)	令和元年度 (2019年度)	令和2年度 (2020年度)
家計所得(実数)	156,670	155,056	154,167	164,042	157,036	149,205	146,567	147,625	149,981	155,238
家計所得(増加率)	-	-1	-0.6	6.4	-4.3	-5	-1.8	0.7	1.6	3.5

資料:あいちの市町村民経済計算

市民家計所得 実数及び増加率の推移

(百万円)

(%)



8 労働

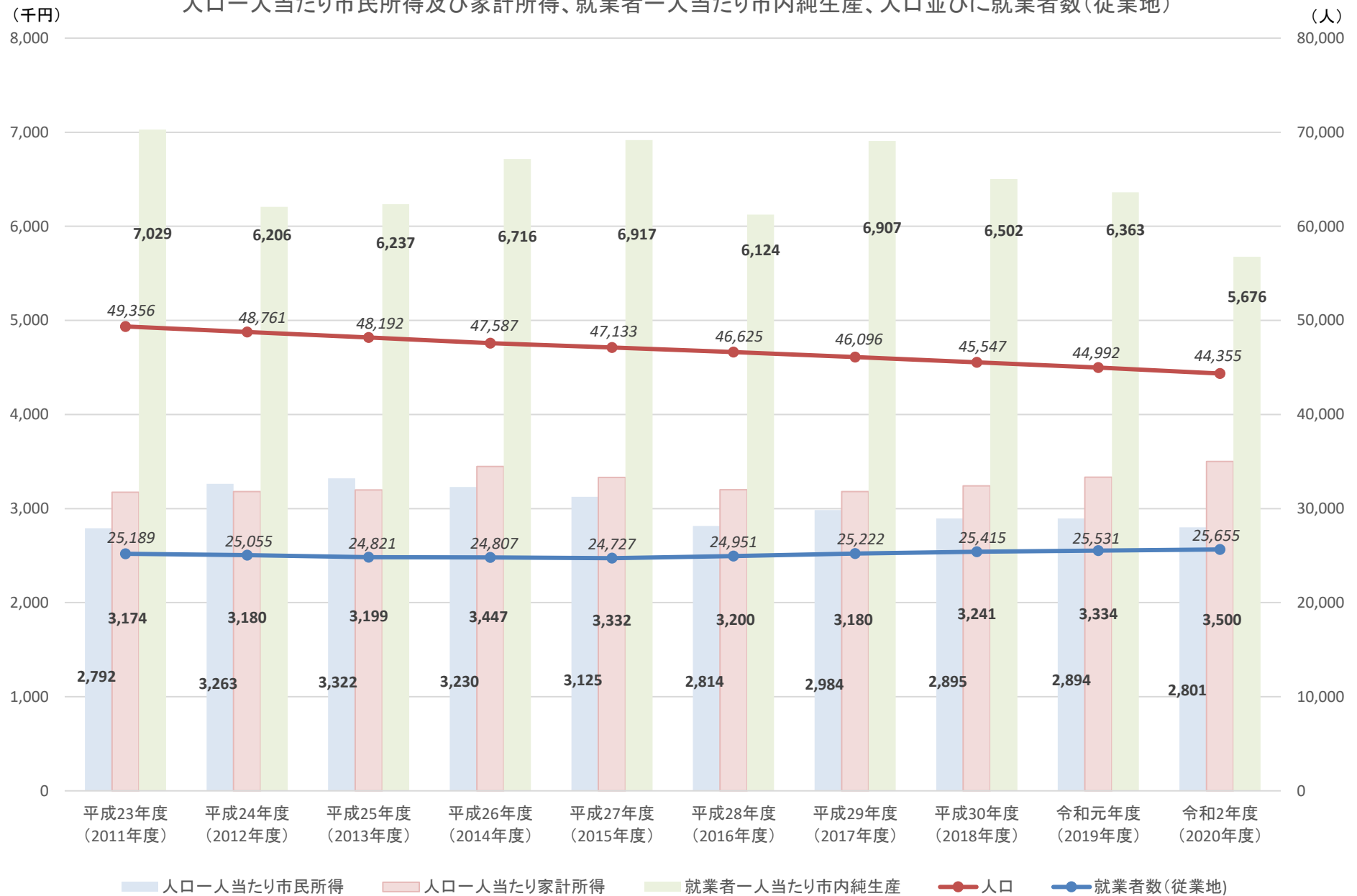
5 人口一人当たり市民所得及び家計所得、就業者一人当たり市内純生産、人口並びに就業者数(従業地)

(単位:千円、人)

	平成23年度 (2011年度)	平成24年度 (2012年度)	平成25年度 (2013年度)	平成26年度 (2014年度)	平成27年度 (2015年度)	平成28年度 (2016年度)	平成29年度 (2017年度)	平成30年度 (2018年度)	令和元年度 (2019年度)	令和2年度 (2020年度)
人口一人当たり市民所得	2,792	3,263	3,322	3,230	3,125	2,814	2,984	2,895	2,894	2,801
人口一人当たり家計所得	3,174	3,180	3,199	3,447	3,332	3,200	3,180	3,241	3,334	3,500
就業者一人当たり市内純生産	7,029	6,206	6,237	6,716	6,917	6,124	6,907	6,502	6,363	5,676
人口	49,356	48,761	48,192	47,587	47,133	46,625	46,096	45,547	44,992	44,355
就業者数(従業地)	25,189	25,055	24,821	24,807	24,727	24,951	25,222	25,415	25,531	25,655

資料:あいちの市町村民経済計算

人口一人当たり市民所得及び家計所得、就業者一人当たり市内純生産、人口並びに就業者数(従業地)



8 労働

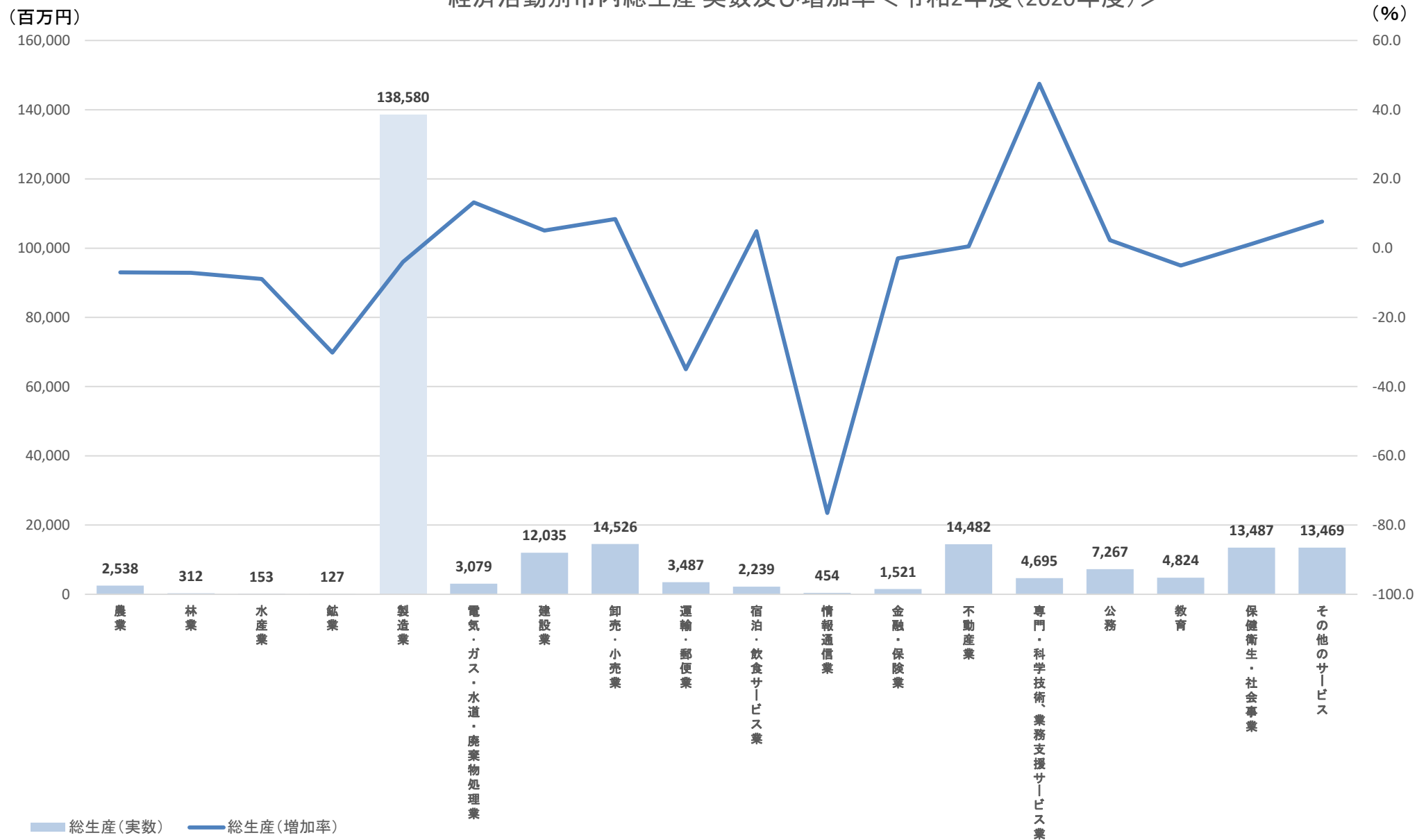
6 経済活動別市内総生産(実数) <令和2年度(2020年度)>

(単位:百万円、%)

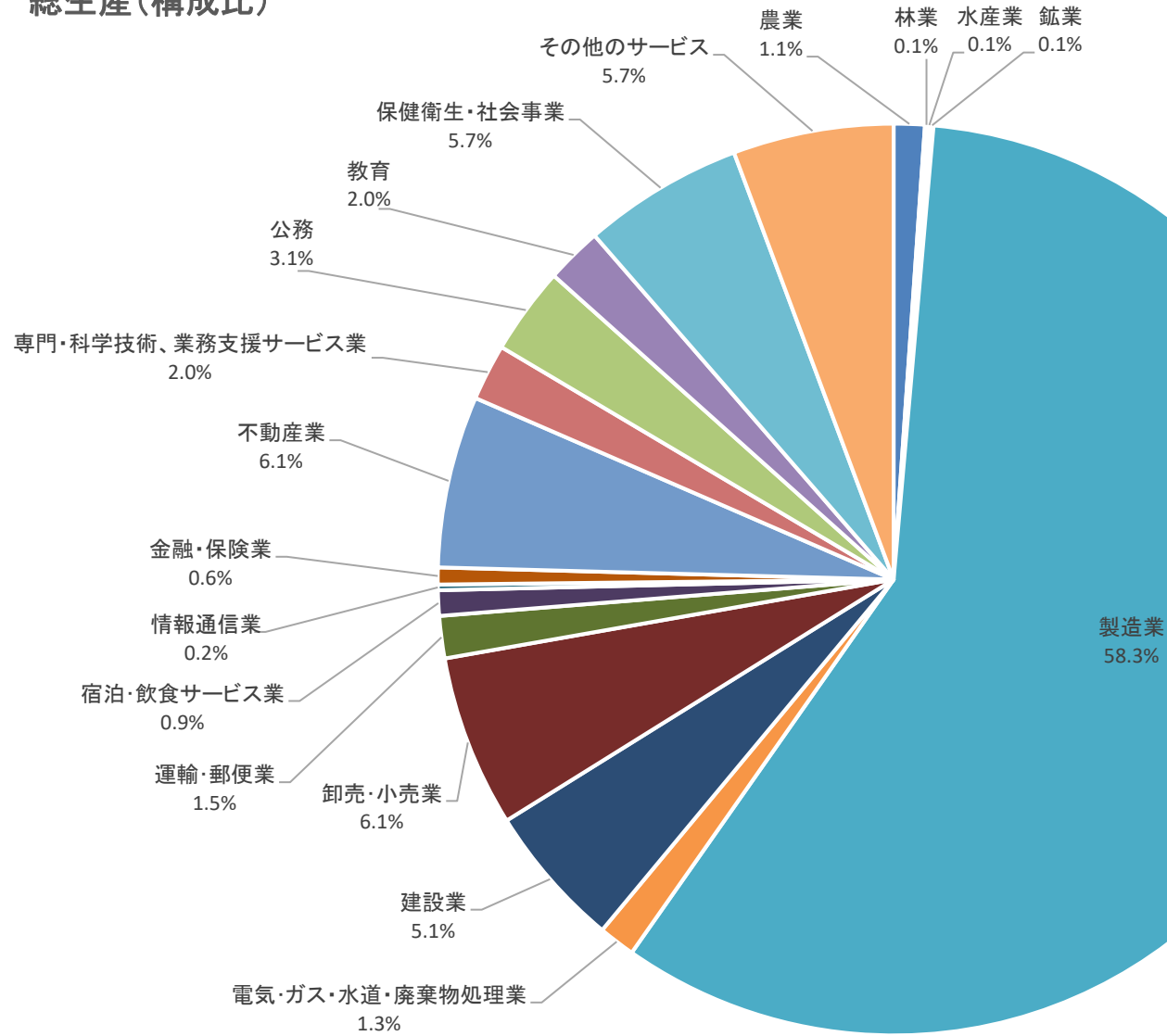
	農業	林業	水産業	鉱業	製造業	電気・ガス・水道・ 廃棄物処理業	建設業	卸売・小売業	運輸・郵便業	宿泊・飲食 サービス業	情報通信業	金融・保険業	不動産業	専門・科学技術・業務 支援サービス業	公務	教育	保健衛生・ 社会事業	その他の サービス	小計	輸入品に課される 税・関税	(控除)総資本形成 に係る消費税	市町村内総生産 (市場価格表示)
総生産(実数)	2,538	312	153	127	138,580	3,079	12,035	14,526	3,487	2,239	454	1,521	14,482	4,695	7,267	4,824	13,487	13,469	237,275	-	-	237,275
総生産(増加率)	-7.0	-7.1	-8.9	-30.2	-4.0	13.2	5.1	8.4	-35.0	4.9	-76.5	-2.9	0.5	47.5	2.3	-5.0	1.2	7.7	-1.9	-	-	-1.9
総生産(構成比)	1.1	0.1	0.1	0.1	58.4	1.3	5.1	6.1	1.5	0.9	0.2	0.6	6.1	2.0	3.1	2.0	5.7	5.7	100	0	0	100

資料:あいちの市町村経済計算

経済活動別市内総生産 実数及び増加率<令和2年度(2020年度)>



総生産(構成比)



8 労働

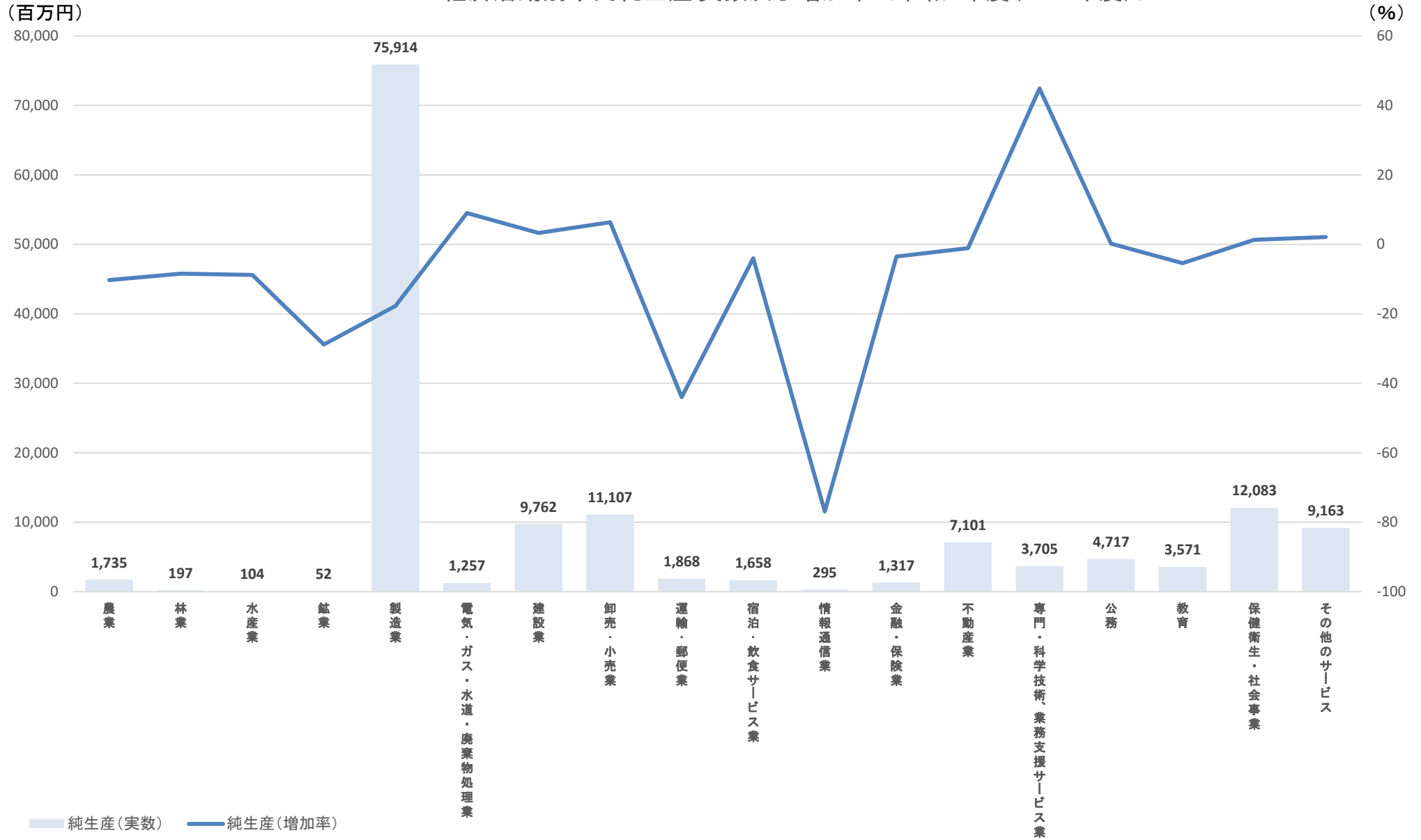
7 経済活動別市内純生産(実数)＜令和2年度(2020年度)＞

(単位:百万円、%)

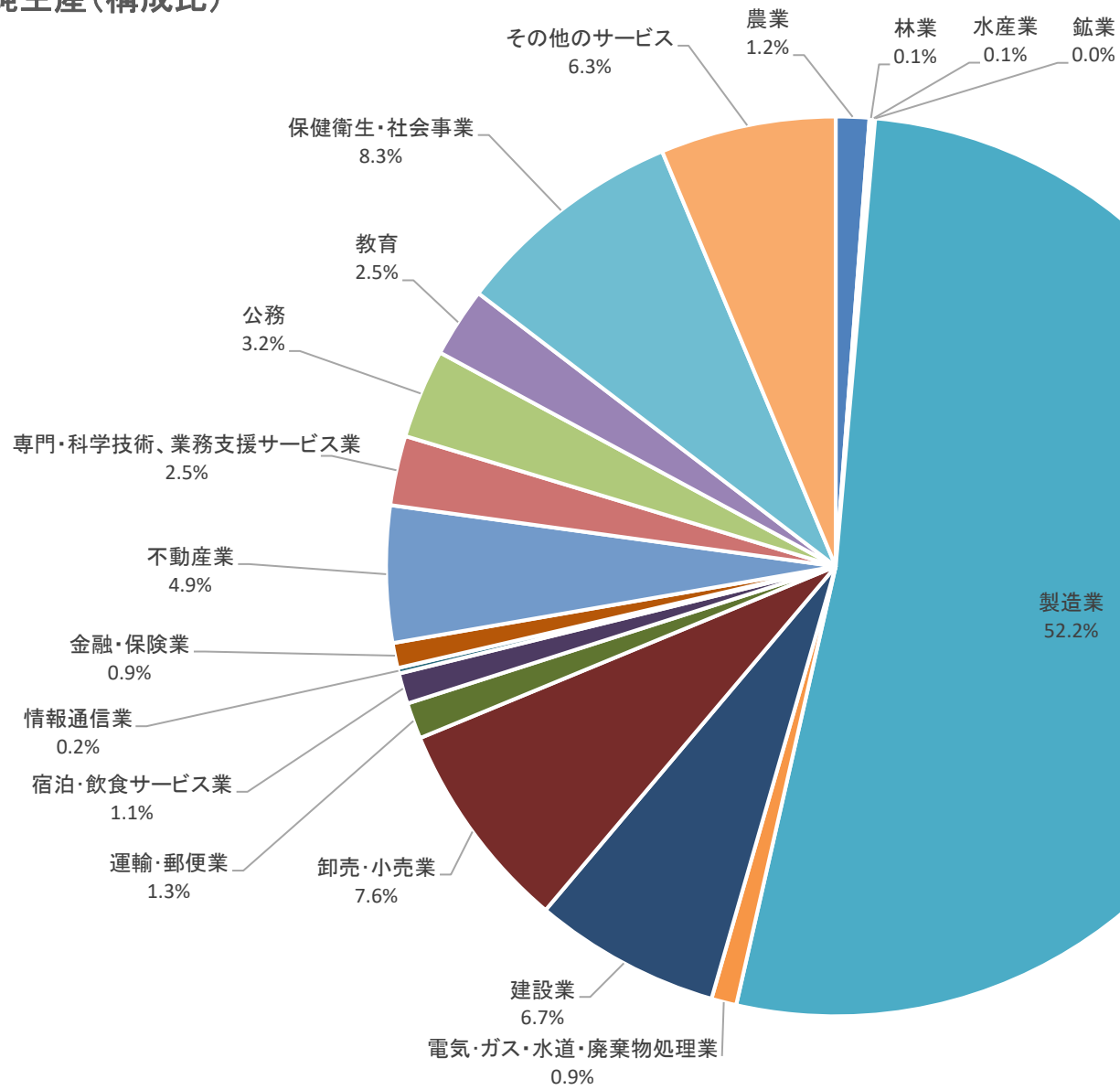
	農業	林業	水産業	鉱業	製造業	電気・ガス・水道・ 廃棄物処理業	建設業	卸売・小売業	運輸・郵便業	宿泊・飲食 サービス業	情報通信業	金融・保険業	不動産業	専門・科学技術、業務 支援サービス業	公務	教育	保健衛生・ 社会事業	その他の サービス	市町村内純生産 (要素費用表示)
純生産(実数)	1,735	197	104	52	75,914	1,257	9,762	11,107	1,868	1,658	295	1,317	7,101	3,705	4,717	3,571	12,083	9,163	145,605
純生産(増加率)	-10.3	-8.4	-8.8	-28.8	-17.7	9.0	3.3	6.4	-44.0	-4.0	-76.9	-3.5	-1.1	44.9	0.2	-5.4	1.3	2.1	-10.4
純生産(構成比)	1.2	0.1	0.1	0.0	52.1	0.9	6.7	7.6	1.3	1.1	0.2	0.9	4.9	2.5	3.2	2.5	8.3	6.3	100

資料:あいちの市町村民経済計算

経済活動別市内純生産 実数及び増加率<令和2年度(2020年度)>



純生産(構成比)



8 労働

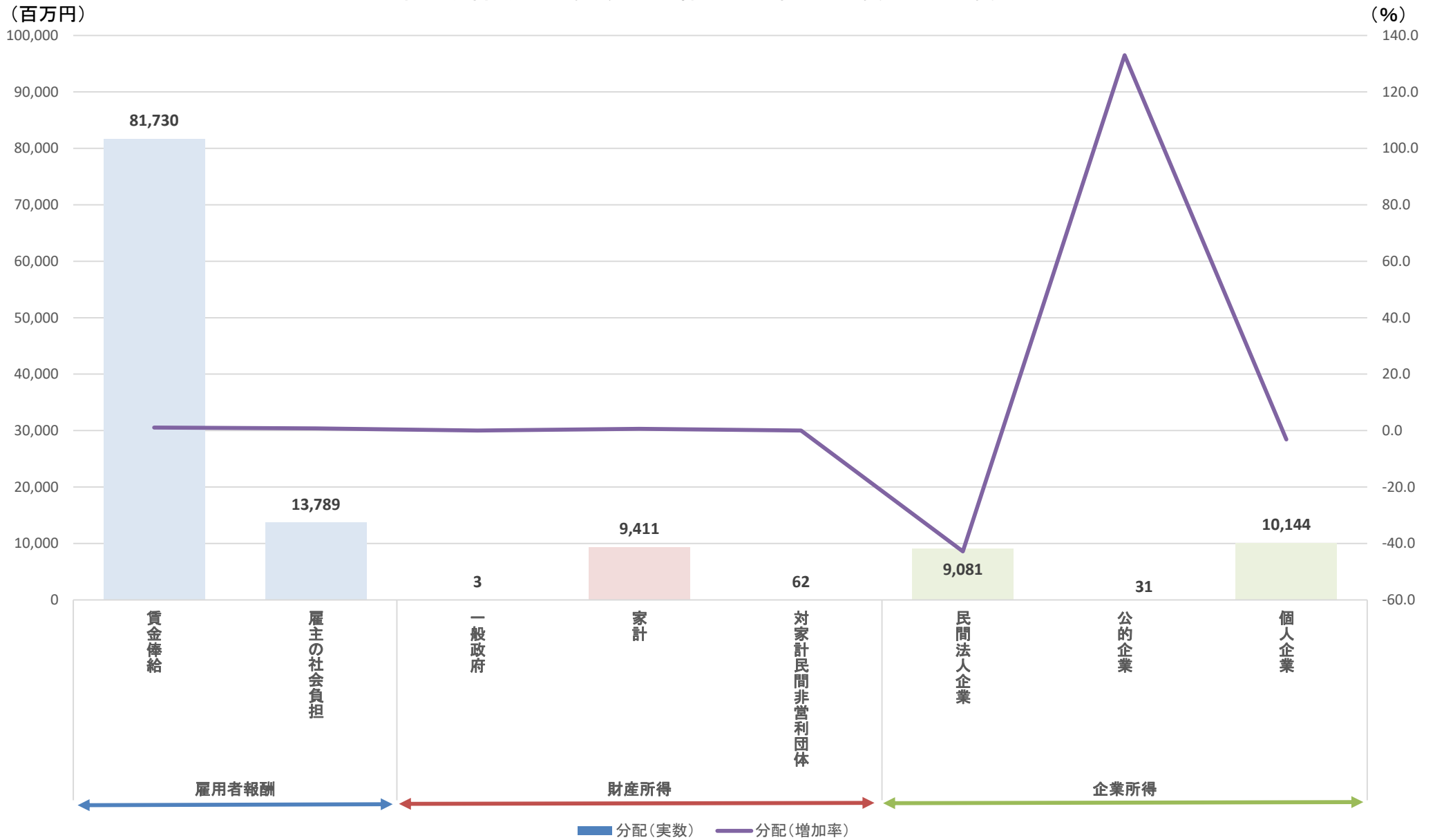
8 市民所得(分配)(実数) <令和2年度(2020年度)>

(単位:百万円、%)

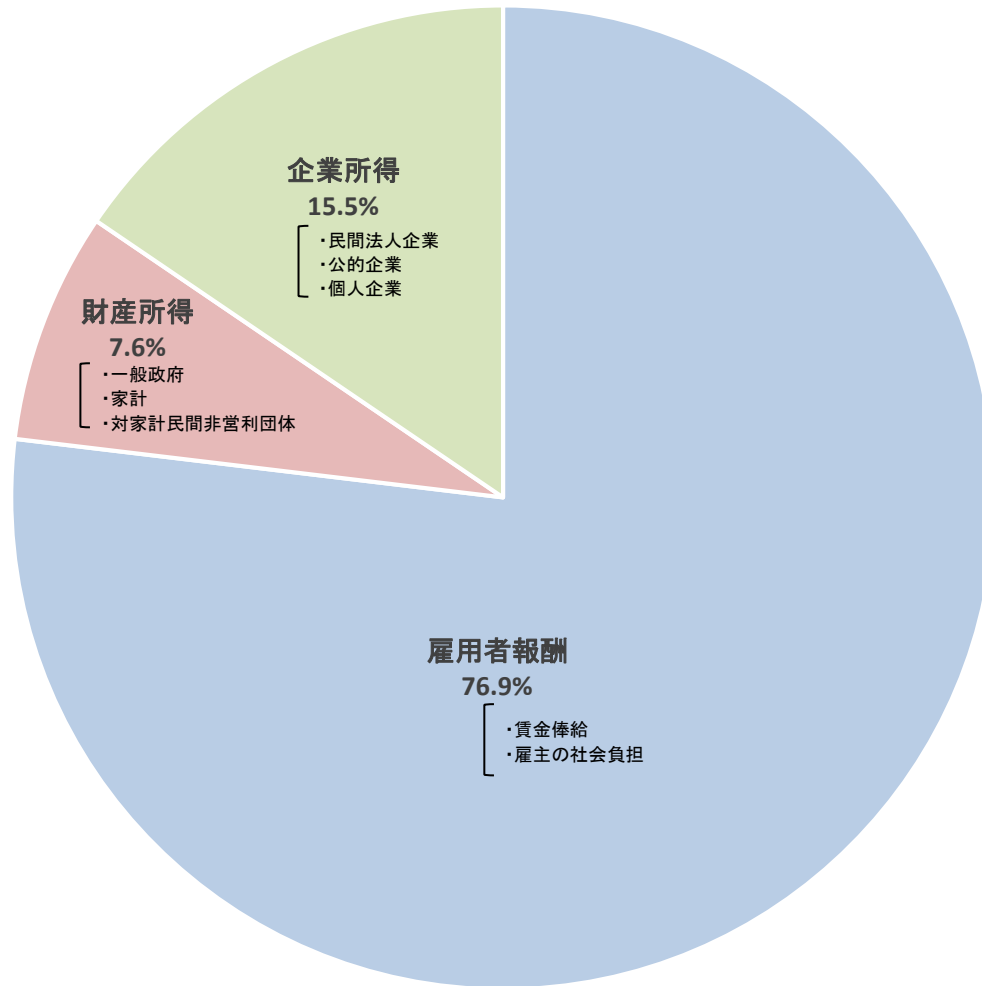
	1	内訳				2	内訳														3	内訳						1+2+3				
	雇用者 報酬	(1) 賃金俸給	(2) 雇主の 社会負担	a		財産所得	a	b	(1)				(2)				(3)						企業所得 (企業部門の 第1次所得 バランス)	(1) 民間法人 企業	(2) 公的企業	(3) 個人企業	a			b その他の 産業	c 持ち家	市民所得
				雇主の 現実社会 負担	雇主の 帰属社会 負担				一般政府 (市町村政府等)	受取	支払	家計	① 利子	a		② 配当	③ その他の 投資所得	④ 賃貸料	対家計民間 非営利団体		a	b					農林水産業	その他の 産業	c			
				受取	支払									受取	支払				受取	支払												
分配(実数)	95,519	81,730	13,789	13,535	254	9,475	9,730	255	3	109	106	9,411	1,917	2,058	141	3,606	3,610	277	62	70	8	19,256	9,081	31	10,144	419	3,234	6,492	124,250			
分配(増加率)	1.0	1.1	0.8	1.1	-	0.9	0.3	-17.5	-	3.8	-15.9	0.6	-12.6	-13.0	-18.0	14.9	-3.0	-8.6	0.0	-4.1	-27.3	-26.6	-42.8	133.0	-3.1	-33.2	-6.4	1.7	-4.6			
分配(構成比)	76.9	65.8	11.1	10.9	0.2	7.6	7.8	0.2	0.0	0.1	0.1	7.6	1.5	1.7	0.1	2.9	2.9	0.2	0.0	0.1	0.0	15.5	7.3	0.0	8.2	0.3	2.6	5.2	100			

資料:あいちの市町村民経済計算

市民所得(分配) 実数及び増加率<令和2年度(2020年度)>



市民所得(分配) (構成比)



8 労働

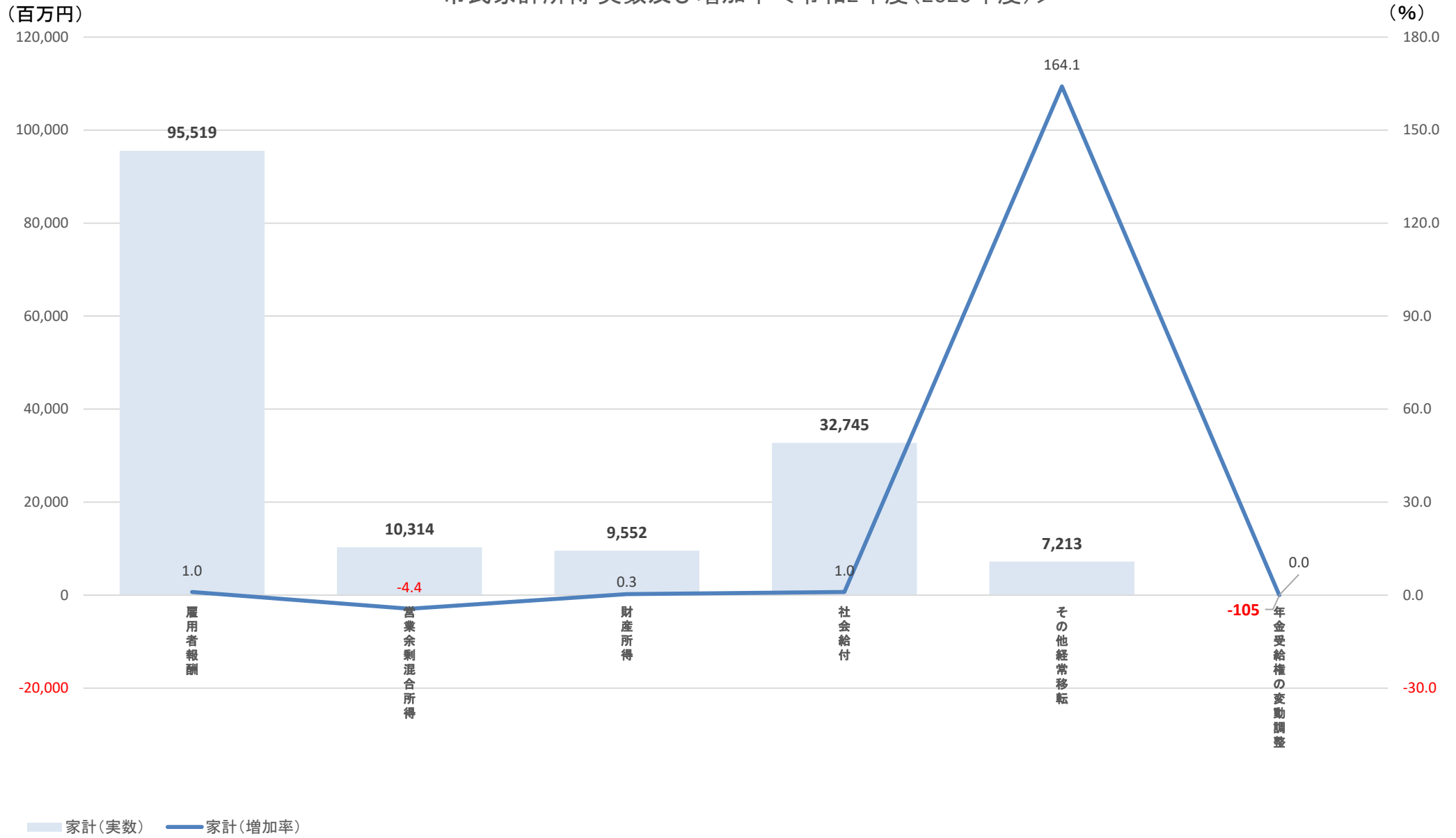
9 市民家計所得(個人企業を含む)(実数) <令和2年度(2020年度)>

(単位:百万円、%)

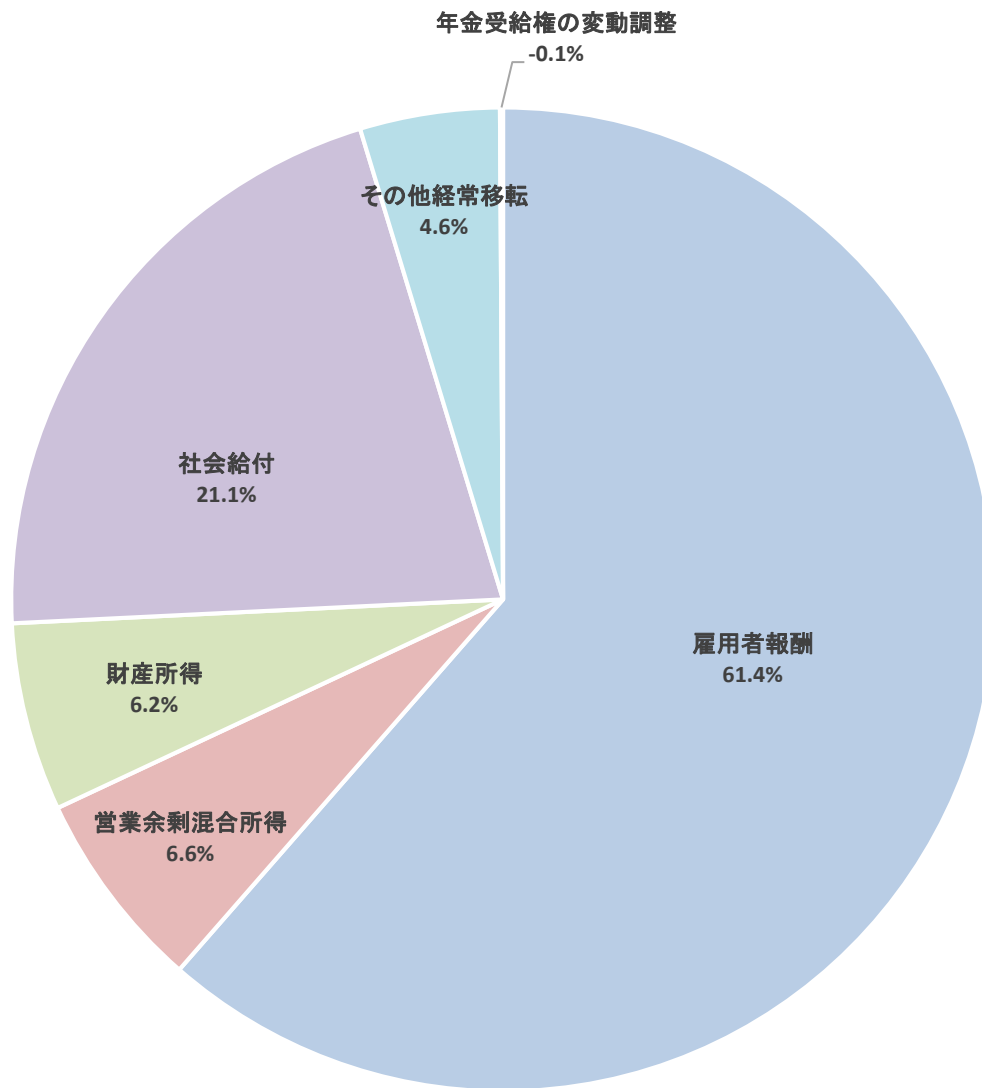
	1 雇⽤者報酬	2 営業余剰 混合所得	3 財産所得	内訳				4 社会給付	内訳				5 その他の 経常移転	6 年金受給権の 変動調整	1+2+3+4+5+6 家計所得 (個人企業を含む)	
				a 利子	b 配当	c その他の 投資所得	d 賃賃料		a 現金による 社会保障給付	b その他の 社会保険 年金給付	c その他の 社会保険 非年金給付	d 社会扶助 給付				a うち 非生命保険金
家計(実数)	95,519	10,314	9,552	2,058	3,606	3,610	277	32,745	26,118	3,524	916	2,187	7,213	1,254	-105	155,238
家計(増加率)	1	-4.4	0.3	-1.3	14.9	-3	-8.6	1	0.7	1.9	-3.5	5.7	164.1	7.9	-	3.5
家計(構成比)	61.5	6.6	6.2	1.3	2.3	2.3	0.2	21.1	16.8	2.3	0.6	1.4	4.6	0.8	-0.1	100

資料:あいちの市町村民経済計算

市民家計所得 実数及び増加率<令和2年度(2020年度)>



市民家計所得(構成比)



8 労働

10 市内総生産(実数)＜平成23年度(2011年度)～令和2年度(2020年度)＞

(単位:百万円)

	平成23年度 (2011年度)	平成24年度 (2012年度)	平成25年度 (2013年度)	平成26年度 (2014年度)	平成27年度 (2015年度)	平成28年度 (2016年度)	平成29年度 (2017年度)	平成30年度 (2018年度)	令和元年度 (2019年度)	令和2年度 (2020年度)
1 農業	2,758	2,920	2,754	2,616	2,805	2,976	3,081	2,813	2,730	2,538
2 林業	322	289	268	283	258	263	278	332	336	312
3 水産業	141	131	130	148	154	165	193	155	168	153
4 鉱業	312	319	230	222	174	187	168	138	182	127
5 製造業	157,327	122,292	128,051	137,891	144,732	125,431	148,047	145,334	144,291	138,580
6 電気・ガス・水道・廃棄物処理業	3,013	3,171	3,068	2,872	2,826	3,162	3,143	1,521	2,719	3,079
7 建設業	11,648	13,203	12,197	13,051	13,641	12,246	11,723	11,430	11,450	12,035
8 卸売・小売業	12,450	14,215	13,635	13,125	13,058	13,236	13,669	13,539	13,402	14,526
9 運輸・郵便業	4,317	4,615	4,075	3,931	3,635	4,980	6,292	5,972	5,361	3,487
10 宿泊・飲食サービス業	2,046	2,325	2,284	2,235	2,185	3,189	2,828	2,651	2,135	2,239
11 情報通信業	1,704	3,091	2,556	1,675	2,115	2,195	2,522	1,986	1,933	454
12 金融・保険業	1,922	2,717	2,726	2,497	2,274	1,626	1,685	1,570	1,566	1,521
13 不動産業	15,634	15,584	15,257	15,153	15,372	15,200	14,823	14,439	14,403	14,482
14 専門・科学技術、業務支援サービス業	5,323	6,290	6,298	6,323	6,294	3,050	3,097	3,027	3,184	4,695
15 公務	7,480	7,401	7,369	8,187	7,674	7,017	6,872	6,705	7,106	7,267
16 教育	6,474	6,581	6,262	6,493	6,077	5,499	5,407	5,157	5,079	4,824
17 保健衛生・社会事業	11,327	12,235	12,819	14,128	14,250	12,996	13,469	13,337	13,322	13,487
18 その他のサービス	10,760	10,838	10,327	11,424	11,409	12,174	12,158	12,480	12,507	13,469
19 市内総生産	254,959	228,216	230,307	242,254	248,933	225,592	249,453	242,587	241,874	237,275

資料:あいちの市町村民経済計算

8 労働

11 市内総生産(増加率)＜平成23年度(2011年度)～令和2年度(2020年度)＞

(単位:%)

	平成23年度 (2011年度)	平成24年度 (2012年度)	平成25年度 (2013年度)	平成26年度 (2014年度)	平成27年度 (2015年度)	平成28年度 (2016年度)	平成29年度 (2017年度)	平成30年度 (2018年度)	令和元年度 (2019年度)	令和2年度 (2020年度)
1 農業	-	5.9	-5.7	-5.0	7.2	6.1	3.5	-8.7	-3.0	-7.0
2 林業	-	-10.2	-7.3	5.6	-8.8	1.9	5.7	19.4	1.2	-7.1
3 水産業	-	-7.1	-0.8	13.8	4.1	7.1	17.0	-19.7	8.4	-8.9
4 鉱業	-	2.2	-27.9	-3.5	-21.6	7.5	-10.2	-17.9	31.9	-30.2
5 製造業	-	-22.3	4.7	7.7	5.0	-13.3	18.0	-1.8	-0.7	-4.0
6 電気・ガス・水道・廃棄物処理業	-	5.2	-3.2	-6.4	-1.6	11.9	-0.6	-51.6	78.8	13.2
7 建設業	-	13.3	-7.6	7.0	4.5	-10.2	-4.3	-2.5	0.2	5.1
8 卸売・小売業	-	14.2	-4.1	-3.7	-0.5	1.4	3.3	-1.0	-1.0	8.4
9 運輸・郵便業	-	6.9	-11.7	-3.5	-7.5	37.0	26.3	-5.1	-10.2	-35.0
10 宿泊・飲食サービス業	-	13.6	-1.8	-2.1	-2.2	45.9	-11.3	-6.3	-19.5	4.9
11 情報通信業	-	81.4	-17.3	-34.5	26.3	3.8	14.9	-21.3	-2.7	-76.5
12 金融・保険業	-	41.4	0.3	-8.4	-8.9	-28.5	3.6	-6.8	-0.3	-2.9
13 不動産業	-	-0.3	-2.1	-0.7	1.4	-1.1	-2.5	-2.6	-0.2	0.5
14 専門・科学技術、業務支援サービス業	-	18.2	0.1	0.4	-0.5	-51.5	1.5	-2.3	5.2	47.5
15 公務	-	-1.1	-0.4	11.1	-6.3	-8.6	-2.1	-2.4	6.0	2.3
16 教育	-	1.7	-4.8	3.7	-6.4	-9.5	-1.7	-4.6	-1.5	-5.0
17 保健衛生・社会事業	-	8.0	4.8	10.2	0.9	-8.8	3.6	-1.0	-0.1	1.2
18 その他のサービス	-	0.7	-4.7	10.6	-0.1	6.7	-0.1	2.6	0.2	7.7
19 市内総生産	-	-10.5	0.9	5.2	2.8	-9.4	10.6	-2.8	-0.3	-1.9

資料:あいちの市町村民経済計算

8 労働

12 市内総生産(構成比) <平成23年度(2011年度)～令和2年度(2020年度)>

(単位:%)

	平成23年度 (2011年度)	平成24年度 (2012年度)	平成25年度 (2013年度)	平成26年度 (2014年度)	平成27年度 (2015年度)	平成28年度 (2016年度)	平成29年度 (2017年度)	平成30年度 (2018年度)	令和元年度 (2019年度)	令和2年度 (2020年度)
1 農業	1.1	1.3	1.2	1.1	1.1	1.3	1.2	1.2	1.1	1.1
2 林業	0.1	0.1	0.1	0.1	0.1	0.1	0.1	0.1	0.1	0.1
3 水産業	0.1	0.1	0.1	0.1	0.1	0.1	0.1	0.1	0.1	0.1
4 鉱業	0.1	0.1	0.1	0.1	0.1	0.1	0.1	0.1	0.1	0.1
5 製造業	61.7	53.6	55.6	56.9	58.1	55.6	59.3	59.9	59.7	58.4
6 電気・ガス・水道・廃棄物処理業	1.2	1.4	1.3	1.2	1.1	1.4	1.3	0.6	1.1	1.3
7 建設業	4.6	5.8	5.3	5.4	5.5	5.4	4.7	4.7	4.7	5.1
8 卸売・小売業	4.9	6.2	5.9	5.4	5.2	5.9	5.5	5.6	5.5	6.1
9 運輸・郵便業	1.7	2.0	1.8	1.6	1.5	2.2	2.5	2.5	2.2	1.5
10 宿泊・飲食サービス業	0.8	1.0	1.0	0.9	0.9	1.4	1.1	1.1	0.9	0.9
11 情報通信業	0.7	1.4	1.1	0.7	0.8	1.0	1.0	0.8	0.8	0.2
12 金融・保険業	0.8	1.2	1.2	1.0	0.9	0.7	0.7	0.6	0.6	0.6
13 不動産業	6.1	6.8	6.6	6.3	6.2	6.7	5.9	6.0	6.0	6.1
14 専門・科学技術、業務支援サービス業	2.1	2.8	2.7	2.6	2.5	1.4	1.2	1.2	1.3	2.0
15 公務	2.9	3.2	3.2	3.4	3.1	3.1	2.8	2.8	2.9	3.1
16 教育	2.5	2.9	2.7	2.7	2.4	2.4	2.2	2.1	2.1	2.0
17 保健衛生・社会事業	4.4	5.4	5.6	5.8	5.7	5.8	5.4	5.5	5.5	5.7
18 その他のサービス	4.2	4.7	4.5	4.7	4.6	5.4	4.9	5.1	5.2	5.7
19 市内総生産	100.0	100.0	100.0	100.0	100.0	100.0	100.0	100.0	100.0	100.0

資料:あいちの市町村民経済計算

8 労働

13 市内純生産(実数)＜平成23年度(2011年度)～令和2年度(2020年度)＞

(単位:百万円)

	平成23年度 (2011年度)	平成24年度 (2012年度)	平成25年度 (2013年度)	平成26年度 (2014年度)	平成27年度 (2015年度)	平成28年度 (2016年度)	平成29年度 (2017年度)	平成30年度 (2018年度)	令和元年度 (2019年度)	令和2年度 (2020年度)
1 農業	1,863	2,092	1,882	1,683	1,965	2,096	2,268	1,942	1,935	1,735
2 林業	249	244	184	167	156	165	178	211	215	197
3 水産業	90	88	86	96	102	114	135	107	114	104
4 鉱業	110	111	102	102	78	72	70	54	73	52
5 製造業	106,539	77,897	79,607	90,572	95,224	80,709	100,931	94,821	92,252	75,914
6 電気・ガス・水道・廃棄物処理業	1,087	1,038	944	1,074	1,342	1,344	1,382	655	1,153	1,257
7 建設業	9,833	11,181	10,406	10,937	11,322	10,191	9,785	9,469	9,447	9,762
8 卸売・小売業	10,125	11,601	11,126	10,447	10,267	10,381	10,767	10,606	10,435	11,107
9 運輸・郵便業	2,732	2,982	2,650	2,457	2,252	3,113	3,987	3,765	3,335	1,868
10 宿泊・飲食サービス業	1,621	1,842	1,827	1,777	1,717	2,555	2,289	2,152	1,727	1,658
11 情報通信業	1,132	2,062	1,694	1,079	1,366	1,447	1,661	1,313	1,277	295
12 金融・保険業	1,742	2,430	2,439	2,218	2,012	1,418	1,464	1,367	1,365	1,317
13 不動産業	7,966	8,129	7,967	7,781	7,865	7,792	7,549	7,273	7,177	7,101
14 専門・科学技術、業務支援サービス業	4,397	5,191	5,219	5,161	5,138	2,488	2,512	2,446	2,557	3,705
15 公務	5,094	5,028	5,121	5,639	5,199	4,754	4,601	4,494	4,709	4,717
16 教育	4,926	4,973	4,680	4,803	4,490	4,098	4,013	3,829	3,773	3,571
17 保健衛生・社会事業	10,070	10,977	11,417	12,525	12,663	11,614	12,019	11,909	11,930	12,083
18 その他のサービス	7,481	7,630	7,457	8,088	7,886	8,458	8,598	8,838	8,973	9,163
19 市内純生産	177,056	155,497	154,807	166,606	171,045	152,806	174,210	165,252	162,448	145,605

資料:あいちの市町村民経済計算

8 労働

14 市内純生産(増加率)＜平成23年度(2011年度)～令和2年度(2020年度)＞

(単位:%)

	平成23年度 (2011年度)	平成24年度 (2012年度)	平成25年度 (2013年度)	平成26年度 (2014年度)	平成27年度 (2015年度)	平成28年度 (2016年度)	平成29年度 (2017年度)	平成30年度 (2018年度)	令和元年度 (2019年度)	令和2年度 (2020年度)
1 農業	-	12.3	-10.0	-10.6	16.8	6.7	8.2	-14.4	-0.4	-10.3
2 林業	-	-2.0	-24.6	-9.2	-6.6	5.8	7.9	18.5	1.9	-8.4
3 水産業	-	-2.2	-2.3	11.6	6.3	11.8	18.4	-20.7	6.5	-8.8
4 鉱業	-	0.9	-8.1	0.0	-23.5	-7.7	-2.8	-22.9	35.2	-28.8
5 製造業	-	-26.9	2.2	13.8	5.1	-15.2	25.1	-6.1	-2.7	-17.7
6 電気・ガス・水道・廃棄物処理業	-	-4.5	-9.1	13.8	25.0	0.1	2.8	-52.6	76.0	9.0
7 建設業	-	13.7	-6.9	5.1	3.5	-10.0	-4.0	-3.2	-0.2	3.3
8 卸売・小売業	-	14.6	-4.1	-6.1	-1.7	1.1	3.7	-1.5	-1.6	6.4
9 運輸・郵便業	-	9.2	-11.1	-7.3	-8.3	38.2	28.1	-5.6	-11.4	-44.0
10 宿泊・飲食サービス業	-	13.6	-0.8	-2.7	-3.4	48.8	-10.4	-6.0	-19.7	-4.0
11 情報通信業	-	82.2	-17.8	-36.3	26.6	5.9	14.8	-21.0	-2.7	-76.9
12 金融・保険業	-	39.5	0.4	-9.1	-9.3	-29.5	3.2	-6.6	-0.1	-3.5
13 不動産業	-	2.0	-2.0	-2.3	1.1	-0.9	-3.1	-3.7	-1.3	-1.1
14 専門・科学技術、業務支援サービス業	-	18.1	0.5	-1.1	-0.4	-51.6	1.0	-2.6	4.5	44.9
15 公務	-	-1.3	1.8	10.1	-7.8	-8.6	-3.2	-2.3	4.8	0.2
16 教育	-	1.0	-5.9	2.6	-6.5	-8.7	-2.1	-4.6	-1.5	-5.4
17 保健衛生・社会事業	-	9.0	4.0	9.7	1.1	-8.3	3.5	-0.9	0.2	1.3
18 その他のサービス	-	2.0	-2.3	8.5	-2.5	7.3	1.7	2.8	1.5	2.1
19 市内純生産	-	-12.2	-0.4	7.6	2.7	-10.7	14.0	-5.1	-1.7	-10.4

資料:あいちの市町村民経済計算

8 労働

15 市内純生産(構成比) <平成23年度(2011年度)～令和2年度(2020年度)>

(単位:%)

	平成23年度 (2011年度)	平成24年度 (2012年度)	平成25年度 (2013年度)	平成26年度 (2014年度)	平成27年度 (2015年度)	平成28年度 (2016年度)	平成29年度 (2017年度)	平成30年度 (2018年度)	令和元年度 (2019年度)	令和2年度 (2020年度)
1 農業	1.1	1.3	1.2	1.0	1.1	1.4	1.3	1.2	1.2	1.2
2 林業	0.1	0.2	0.1	0.1	0.1	0.1	0.1	0.1	0.1	0.1
3 水産業	0.1	0.1	0.1	0.1	0.1	0.1	0.1	0.1	0.1	0.1
4 鉱業	0.1	0.1	0.1	0.1	0.0	0.0	0.0	0.0	0.0	0.0
5 製造業	60.2	50.1	51.4	54.4	55.7	52.8	57.9	57.4	56.8	52.1
6 電気・ガス・水道・廃棄物処理業	0.6	0.7	0.6	0.6	0.8	0.9	0.8	0.4	0.7	0.9
7 建設業	5.6	7.2	6.7	6.6	6.6	6.7	5.6	5.7	5.8	6.7
8 卸売・小売業	5.7	7.5	7.2	6.3	6.0	6.8	6.2	6.4	6.4	7.6
9 運輸・郵便業	1.5	1.9	1.7	1.5	1.3	2.0	2.3	2.3	2.1	1.3
10 宿泊・飲食サービス業	0.9	1.2	1.2	1.1	1.0	1.7	1.3	1.3	1.1	1.1
11 情報通信業	0.6	1.3	1.1	0.6	0.8	0.9	1.0	0.8	0.8	0.2
12 金融・保険業	1.0	1.6	1.6	1.3	1.2	0.9	0.8	0.8	0.8	0.9
13 不動産業	4.5	5.2	5.1	4.7	4.6	5.1	4.3	4.4	4.4	4.9
14 専門・科学技術、業務支援サービス業	2.5	3.3	3.4	3.1	3.0	1.6	1.4	1.5	1.6	2.5
15 公務	2.9	3.2	3.3	3.4	3.0	3.1	2.6	2.7	2.9	3.2
16 教育	2.8	3.2	3.0	2.9	2.6	2.7	2.3	2.3	2.3	2.5
17 保健衛生・社会事業	5.7	7.1	7.4	7.5	7.4	7.6	6.9	7.2	7.3	8.3
18 その他のサービス	4.2	4.9	4.8	4.9	4.6	5.5	4.9	5.3	5.5	6.3
19 市内純生産	100.0	100.0	100.0	100.0	100.0	100.0	100.0	100.0	100.0	100.0

資料: あいちの市町村民経済計算

8 労働

16 市民所得(実数)＜平成23年度(2011年度)～令和2年度(2020年度)＞

(単位:百万円)

	平成23年度 (2011年度)	平成24年度 (2012年度)	平成25年度 (2013年度)	平成26年度 (2014年度)	平成27年度 (2015年度)	平成28年度 (2016年度)	平成29年度 (2017年度)	平成30年度 (2018年度)	令和元年度 (2019年度)	令和2年度 (2020年度)
1 雇用者報酬	96,955	95,080	94,312	104,297	95,703	89,913	88,866	91,105	94,551	95,519
(1) 賃金・俸給	83,407	81,802	81,106	89,520	82,037	77,043	76,050	77,927	80,864	81,730
(2) 雇主の社会負担	13,547	13,279	13,206	14,777	13,666	12,870	12,816	13,178	13,686	13,789
a 雇主の現実社会負担	13,230	13,004	12,961	14,300	13,172	12,427	12,381	12,655	13,382	13,535
b 雇主の帰属社会負担	318	275	245	477	494	443	435	523	304	254
2 財産所得	9,424	9,981	9,967	10,317	10,711	9,749	9,889	9,672	9,395	9,475
a 受取	9,967	10,493	10,478	10,898	11,222	10,206	10,290	10,017	9,704	9,730
b 支払	542	512	510	581	511	457	401	344	309	255
(1) 一般政府(市町村政府等)	-193	-164	-134	-76	-36	-103	-78	-46	-21	3
a 受取	143	145	152	172	184	89	83	95	105	109
b 支払	336	308	286	247	220	192	161	141	126	106
(2) 家計	9,548	10,085	10,043	10,337	10,694	9,796	9,903	9,650	9,354	9,411
① 利子	2,660	1,348	1,090	753	1,283	1,344	1,423	1,530	2,193	1,917
a 受取	2,858	1,545	1,308	1,076	1,562	1,600	1,655	1,724	2,365	2,058
b 支払	198	197	218	323	279	256	232	195	172	141
② 配当	1,995	3,675	3,770	4,638	4,840	4,175	4,248	3,851	3,138	3,606
③ その他の投資所得	4,259	4,530	4,664	4,532	4,225	3,902	3,879	3,899	3,720	3,610
④ 賃貸料	634	532	520	414	346	375	353	370	303	277
(3) 対家計民間非営利団体	69	61	58	55	53	56	64	68	62	62
a 受取	77	67	64	66	65	65	72	77	73	70
b 支払	8	7	6	11	12	9	8	9	11	8
3 企業所得	31,402	54,036	55,791	39,092	40,870	31,558	38,814	31,063	26,243	19,256
(1) 民間法人企業	17,551	40,008	41,630	25,349	25,932	17,639	26,458	20,018	15,869	9,081
(2) 公的企業	459	397	205	334	395	349	76	112	-94	31
(3) 個人企業	13,392	13,631	13,955	13,409	14,543	13,571	12,279	10,933	10,468	10,144
a 農林水産業	863	1,074	846	591	919	1,010	1,234	697	627	419
b その他の産業	5,385	5,174	5,643	5,653	6,415	5,389	4,179	3,782	3,455	3,234
c 持ち家	7,144	7,383	7,466	7,165	7,209	7,172	6,866	6,454	6,385	6,492
4 市民所得	137,781	159,098	160,070	153,705	147,284	131,220	137,568	131,840	130,189	124,250

資料:あいちの市町村民経済計算

8 労働

17 市民所得(増加率)＜平成23年度(2011年度)～令和2年度(2020年度)＞

(単位:%)

	平成23年度 (2011年度)	平成24年度 (2012年度)	平成25年度 (2013年度)	平成26年度 (2014年度)	平成27年度 (2015年度)	平成28年度 (2016年度)	平成29年度 (2017年度)	平成30年度 (2018年度)	令和元年度 (2019年度)	令和2年度 (2020年度)
1 雇用者報酬	-	-1.9	-0.8	10.6	-8.2	-6.0	-1.2	2.5	3.8	1.0
(1)賃金・俸給	-	-1.9	-0.9	10.4	-8.4	-6.1	-1.3	2.5	3.8	1.1
(2)雇主の社会負担	-	-2.0	-0.5	11.9	-7.5	-5.8	-0.4	2.8	3.9	0.8
a 雇主の現実社会負担	-	-1.7	-0.3	10.3	-7.9	-5.7	-0.4	2.2	5.7	1.1
b 雇主の帰属社会負担	-	-	-	-	-	-	-	-	-	-
2 財産所得	-	5.9	-0.1	3.5	3.8	-9.0	1.4	-2.2	-2.9	0.9
a 受取	-	5.3	-0.1	4.0	3.0	-9.1	0.8	-2.7	-3.1	0.3
b 支払	-	-5.5	-0.4	13.9	-12.0	-10.6	-12.3	-14.2	-10.2	-17.5
(1)一般政府(市町村政府等)	-	-	-	-	-	-	-	-	-	-
a 受取	-	1.4	4.8	13.2	7.0	-51.6	-6.7	14.5	10.5	3.8
b 支払	-	-8.3	-7.1	-13.6	-10.9	-12.7	-16.1	-12.4	-10.6	-15.9
(2)家計	-	5.6	-0.4	2.9	3.5	-8.4	1.1	-2.6	-3.1	0.6
① 利子	-	-49.3	-19.1	-30.9	70.4	4.8	5.9	7.5	43.3	-12.6
a 受取	-	-45.9	-15.3	-17.7	45.2	2.4	3.4	4.2	37.2	-13.0
b 支払	-	-0.5	10.7	48.2	-13.6	-8.2	-9.4	-15.9	-11.8	-18.0
② 配当	-	84.2	2.6	23.0	4.4	-13.7	1.7	-9.3	-18.5	14.9
③ その他の投資所得	-	6.4	3.0	-2.8	-6.8	-7.6	-0.6	0.5	-4.6	-3.0
④ 賃貸料	-	-16.1	-2.3	-20.4	-16.4	8.4	-5.9	4.8	-18.1	-8.6
(3)対家計民間非営利団体	-	-11.6	-4.9	-5.2	-3.6	5.7	14.3	6.3	-8.8	0.0
a 受取	-	-13.0	-4.5	3.1	-1.5	0.0	10.8	6.9	-5.2	-4.1
b 支払	-	-12.5	-14.3	83.3	9.1	-25.0	-11.1	12.5	22.2	-27.3
3 企業所得	-	72.1	3.2	-29.9	4.5	-22.8	23.0	-20.0	-15.5	-26.6
(1)民間法人企業	-	128.0	4.1	-39.1	2.3	-32.0	50.0	-24.3	-20.7	-42.8
(2)公的企業	-	-13.5	-48.4	62.9	18.3	-11.6	-78.2	47.4	-183.9	133.0
(3)個人企業	-	1.8	2.4	-3.9	8.5	-6.7	-9.5	-11.0	-4.3	-3.1
a 農林水産業	-	24.4	-21.2	-30.1	55.5	9.9	22.2	-43.5	-10.0	-33.2
b その他の産業	-	-3.9	9.1	0.2	13.5	-16.0	-22.5	-9.5	-8.6	-6.4
c 持ち家	-	3.3	1.1	-4.0	0.6	-0.5	-4.3	-6.0	-1.1	1.7
4 市民所得	-	15.5	0.6	-4.0	-4.2	-10.9	4.8	-4.2	-1.3	-4.6

資料:あいちの市町村民経済計算

8 労働

18 市民所得(構成比) <平成23年度(2011年度)～令和2年度(2020年度)>

(単位:%)

	平成23年度 (2011年度)	平成24年度 (2012年度)	平成25年度 (2013年度)	平成26年度 (2014年度)	平成27年度 (2015年度)	平成28年度 (2016年度)	平成29年度 (2017年度)	平成30年度 (2018年度)	令和元年度 (2019年度)	令和2年度 (2020年度)
1 雇用者報酬	70.4	59.8	58.9	67.9	65.0	68.5	64.6	69.1	72.6	76.9
(1)賃金・俸給	60.5	51.4	50.7	58.2	55.7	58.7	55.3	59.1	62.1	65.8
(2)雇主の社会負担	9.8	8.3	8.3	9.6	9.3	9.8	9.3	10.0	10.5	11.1
a 雇主の現実社会負担	9.6	8.2	8.1	9.3	8.9	9.5	9.0	9.6	10.3	10.9
b 雇主の帰属社会負担	0.2	0.2	0.2	0.3	0.3	0.3	0.3	0.4	0.2	0.2
2 財産所得	6.8	6.3	6.2	6.7	7.3	7.4	7.2	7.3	7.2	7.6
a 受取	7.2	6.6	6.5	7.1	7.6	7.8	7.5	7.6	7.5	7.8
b 支払	0.4	0.3	0.3	0.4	0.3	0.3	0.3	0.3	0.2	0.2
(1)一般政府(市町村政府等)	-0.1	-0.1	-0.1	-0.0	-0.0	-0.1	-0.1	-0.0	-0.0	0.0
a 受取	0.1	0.1	0.1	0.1	0.1	0.1	0.1	0.1	0.1	0.1
b 支払	0.2	0.2	0.2	0.2	0.1	0.1	0.1	0.1	0.1	0.1
(2)家計	6.9	6.3	6.3	6.7	7.3	7.5	7.2	7.3	7.2	7.6
① 利子	1.9	0.8	0.7	0.5	0.9	1.0	1.0	1.2	1.7	1.5
a 受取	2.1	1.0	0.8	0.7	1.1	1.2	1.2	1.3	1.8	1.7
b 支払	0.1	0.1	0.1	0.2	0.2	0.2	0.2	0.1	0.1	0.1
② 配当	1.4	2.3	2.4	3.0	3.3	3.2	3.1	2.9	2.4	2.9
③ その他の投資所得	3.1	2.8	2.9	2.9	2.9	3.0	2.8	3.0	2.9	2.9
④ 賃貸料	0.5	0.3	0.3	0.3	0.2	0.3	0.3	0.3	0.2	0.2
(3)対家計民間非営利団体	0.1	0.0	0.0	0.0	0.0	0.0	0.0	0.1	0.0	0.0
a 受取	0.1	0.0	0.0	0.0	0.0	0.0	0.1	0.1	0.1	0.1
b 支払	0.0	0.0	0.0	0.0	0.0	0.0	0.0	0.0	0.0	0.0
3 企業所得	22.8	34.0	34.9	25.4	27.7	24.0	28.2	23.6	20.2	15.5
(1)民間法人企業	12.7	25.1	26.0	16.5	17.6	13.4	19.2	15.2	12.2	7.3
(2)公的企業	0.3	0.2	0.1	0.2	0.3	0.3	0.1	0.1	-0.1	0.0
(3)個人企業	9.7	8.6	8.7	8.7	9.9	10.3	8.9	8.3	8.0	8.2
a 農林水産業	0.6	0.7	0.5	0.4	0.6	0.8	0.9	0.5	0.5	0.3
b その他の産業	3.9	3.3	3.5	3.7	4.4	4.1	3.0	2.9	2.7	2.6
c 持ち家	5.2	4.6	4.7	4.7	4.9	5.5	5.0	4.9	4.9	5.2
4 市民所得	100.0	100.0	100.0	100.0	100.0	100.0	100.0	100.0	100.0	100.0

資料:あいちの市町村民経済計算

8 労働

19 市民家計所得(実数)＜平成23年度(2011年度)～令和2年度(2020年度)＞

(単位:百万円)

	平成23年度 (2011年度)	平成24年度 (2012年度)	平成25年度 (2013年度)	平成26年度 (2014年度)	平成27年度 (2015年度)	平成28年度 (2016年度)	平成29年度 (2017年度)	平成30年度 (2018年度)	令和元年度 (2019年度)	令和2年度 (2020年度)
1 雇用者報酬	96,955	95,080	94,312	104,297	95,703	89,913	88,866	91,105	94,551	95,519
2 営業余剰・混合所得	13,721	13,895	14,073	13,720	14,816	13,692	12,385	11,341	10,790	10,314
3 財産所得	9,746	10,282	10,261	10,660	10,973	10,052	10,135	9,844	9,526	9,552
(1) 利子	2,858	1,545	1,308	1,076	1,562	1,600	1,655	1,724	2,365	2,058
(2) 配当	1,995	3,675	3,770	4,638	4,840	4,175	4,248	3,851	3,138	3,606
(3) その他の投資所得	4,259	4,530	4,664	4,532	4,225	3,902	3,879	3,899	3,720	3,610
(4) 賃貸料	634	532	520	414	346	375	353	370	303	277
4 社会給付	32,116	32,156	31,828	31,864	32,125	32,249	31,946	32,067	32,410	32,745
(1) 現金による社会保障給付	25,023	25,320	25,179	25,193	25,732	25,884	25,782	25,932	25,933	26,118
(2) その他の社会保険年金給付	3,796	3,845	3,706	3,574	3,476	3,433	3,260	3,183	3,459	3,524
(3) その他の社会保険非年金給付	1,278	1,208	1,114	1,061	1,059	1,057	1,000	984	949	916
(4) 社会扶助給付	2,019	1,782	1,829	2,035	1,858	1,875	1,904	1,968	2,069	2,187
5 その他の経常移転	3,927	3,576	3,626	3,315	3,321	3,351	3,126	3,041	2,731	7,213
うち非生命保険金	2,014	1,767	1,747	1,584	1,642	1,683	1,503	1,387	1,162	1,254
6 年金受給権の変動調整	204	67	67	187	98	-53	110	226	-26	-105
7 市民家計所得	156,670	155,056	154,167	164,042	157,036	149,205	146,567	147,625	149,981	155,238

資料:あいちの市町村民経済計算

8 労働

20 市民家計所得(増加率) <平成23年度(2011年度)～令和2年度(2020年度)>

(単位:%)

	平成23年度 (2011年度)	平成24年度 (2012年度)	平成25年度 (2013年度)	平成26年度 (2014年度)	平成27年度 (2015年度)	平成28年度 (2016年度)	平成29年度 (2017年度)	平成30年度 (2018年度)	令和元年度 (2019年度)	令和2年度 (2020年度)
1 雇用者報酬	-	-1.9	-0.8	10.6	-8.2	-6.0	-1.2	2.5	3.8	1.0
2 営業余剰・混合所得	-	1.3	1.3	-2.5	8.0	-7.6	-9.5	-8.4	-4.9	-4.4
3 財産所得	-	5.5	-0.2	3.9	2.9	-8.4	0.8	-2.9	-3.2	0.3
(1) 利子	-	-45.9	-15.3	-17.7	45.2	2.4	3.4	4.2	37.2	-13.0
(2) 配当	-	84.2	2.6	23.0	4.4	-13.7	1.7	-9.3	-18.5	14.9
(3) その他の投資所得	-	6.4	3.0	-2.8	-6.8	-7.6	-0.6	0.5	-4.6	-3.0
(4) 賃貸料	-	-16.1	-2.3	-20.4	-16.4	8.4	-5.9	4.8	-18.1	-8.6
4 社会給付	-	0.1	-1.0	0.1	0.8	0.4	-0.9	0.4	1.1	1.0
(1) 現金による社会保障給付	-	1.2	-0.6	0.1	2.1	0.6	-0.4	0.6	0.0	0.7
(2) その他の社会保険年金給付	-	1.3	-3.6	-3.6	-2.7	-1.2	-5.0	-2.4	8.7	1.9
(3) その他の社会保険非年金給付	-	-5.5	-7.8	-4.8	-0.2	-0.2	-5.4	-1.6	-3.6	-3.5
(4) 社会扶助給付	-	-11.7	2.6	11.3	-8.7	0.9	1.5	3.4	5.1	5.7
5 その他の経常移転	-	-8.9	1.4	-8.6	0.2	0.9	-6.7	-2.7	-10.2	164.1
うち非生命保険金	-	-12.3	-1.1	-9.3	3.7	2.5	-10.7	-7.7	-16.2	7.9
6 年金受給権の変動調整	-	-	-	-	-	-	-	-	-	-
7 市民家計所得	-	-1.0	-0.6	6.4	-4.3	-5.0	-1.8	0.7	1.6	3.5

資料:あいちの市町村民経済計算

8 労働

21 市民会計所得(構成比) <平成23年度(2011年度)～令和2年度(2020年度)>

(単位:%)

	平成23年度 (2011年度)	平成24年度 (2012年度)	平成25年度 (2013年度)	平成26年度 (2014年度)	平成27年度 (2015年度)	平成28年度 (2016年度)	平成29年度 (2017年度)	平成30年度 (2018年度)	令和元年度 (2019年度)	令和2年度 (2020年度)
1 雇用者報酬	61.9	61.3	61.2	63.6	60.9	60.3	60.6	61.7	63.0	61.5
2 営業余剰・混合所得	8.8	9.0	9.1	8.4	9.4	9.2	8.5	7.7	7.2	6.6
3 財産所得	6.2	6.6	6.7	6.5	7.0	6.7	6.9	6.7	6.4	6.2
(1) 利子	1.8	1.0	0.8	0.7	1.0	1.1	1.1	1.2	1.6	1.3
(2) 配当	1.3	2.4	2.4	2.8	3.1	2.8	2.9	2.6	2.1	2.3
(3) その他の投資所得	2.7	2.9	3.0	2.8	2.7	2.6	2.6	2.6	2.5	2.3
(4) 賃貸料	0.4	0.3	0.3	0.3	0.2	0.3	0.2	0.3	0.2	0.2
4 社会給付	20.5	20.7	20.6	19.4	20.5	21.6	21.8	21.7	21.6	21.1
(1) 現金による社会保障給付	16.0	16.3	16.3	15.4	16.4	17.3	17.6	17.6	17.3	16.8
(2) その他の社会保険年金給付	2.4	2.5	2.4	2.2	2.2	2.3	2.2	2.2	2.3	2.3
(3) その他の社会保険非年金給付	0.8	0.8	0.7	0.6	0.7	0.7	0.7	0.7	0.6	0.6
(4) 社会扶助給付	1.3	1.1	1.2	1.2	1.2	1.3	1.3	1.3	1.4	1.4
5 その他の経常移転	2.5	2.3	2.4	2.0	2.1	2.2	2.1	2.1	1.8	4.6
うち非生命保険金	1.3	1.1	1.1	1.0	1.0	1.1	1.0	0.9	0.8	0.8
6 年金受給権の変動調整	0.1	0.0	0.0	0.1	0.1	-0.0	0.1	0.2	-0.0	-0.1
7 市民家計所得	100.0	100.0	100.0	100.0	100.0	100.0	100.0	100.0	100.0	100.0

資料:あいちの市町村民経済計算