

平成27年度第2回新城市市政モニターアンケート調査結果

アンケート実施期間 平成27年10月1日(木)～10月15日(木)

回収率 98%(98人/100人中)

(%は小数点第2以下を四捨五入してあるため、合計が100%にならない場合があります。)

テーマ4 観光振興について

市は、平成21年度に観光基本計画を策定し、観光交流による地域活性化を目指し、年間300万人の交流人口を目標に、観光振興を進めています。

Q1 あなたは、観光地として、何が新城市の魅力であるとお考えでしょうか。(3つまで選択可)

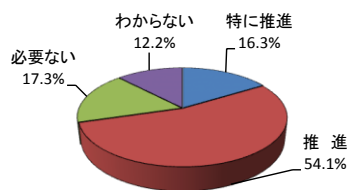
項目	回答数
自然環境(鳳来寺山、つくで高原など)	54
花・紅葉の名所(桜淵公園・川売の梅・彼岸花群生地・鳳来寺山・愛知県民の森など)	41
歴史・文化遺産(鳳来寺・長篠城址・設楽原決戦場・医王寺・亀山城址など)	55
伝統行事(設楽原の火おんどり・大海放下・三河の田楽・乗本万灯など)	7
イベント(新城さくらまつり・長篠合戦のぼりまつり・新城ラリー・つくでの森の音楽祭など)	49
温泉(湯谷温泉・うめの湯など)	20
ハイキング・登山(東海道自然歩道・棚山高原・乳岩峡など)	9
川遊び・釣り(豊川・広見やな など)	12
体験型観光(農業体験・林業体験・そば打ち体験など)	6
おもてなしの心(ボランティアのガイド・接客態度・地域住民とのふれあいなど)	1
農産物(お茶・うめ・山菜・高原トマト・八名丸さといも・しいたけなど)	16
料理(鮎料理・しし鍋・五平餅など)	2
その他	3
合計	275
【その他】	
新東名の開通に伴い、歴史・文化遺産の観光ルートを作成し、大型観光バスを迎え入れる道路・駐車場の整備が急務かと思う。	
富永神社の例大祭をPR(特に市外向け)	
各地で田舎の原風景が未だ残っている。貴重な養蚕場が新城にあるなど、大切な自然と共生した営みがある。鳳来寺山参道入口駐車場の工事で桜の木3本が伐採される。地域住民の反対もある。必要な観光資源！	
新城市には、地学的に素晴らしい所が多くあるので、現在進められている「東三河ジオパーク」を実現する事。	

年代	性別	自然環境	花・紅葉の名所	歴史・文化遺産	川遊び・釣り	伝統行事	イベント	温泉	料理	農産物	体験型観光	おもてなしの心	ハイキング・登山	その他	その他理由
20代	男性	2	1		1		2	2					1		
30代	男性	5	3	4	2	2	4	1	1	2			2		
40代	男性	6	5	5			5	2	1					2	なし、作手は自転車
50代	男性	3	2	3			2	4		2				1	平和なまち
60代	男性	6	5	7		3	3	2		2	1		1		
70代	男性	3	5	5		4	5	1			1			1	東三河ジオパーク
	合計	25	21	24	3	9	21	12	2	6	2	0	4	4	

年代	性別	自然環境	花・紅葉の名所	歴史・文化遺産	川遊び・釣り	伝統行事	イベント	温泉	料理	農産物	体験型観光	おもてなしの心	ハイキング・登山	その他
20代	女性	4	6	3	2	2	5	2	1				2	
30代	女性	8	6	5	5	1	6	3			1		2	
40代	女性	6	6	2	1	2	5	2	1	1	1	2	2	
50代	女性	7	4	4			3	4	1				1	
60代	女性	5	5	4		3	2	1		1				
70代	女性		1				1				1			
	合計	30	28	18	8	8	22	12	3	2	3	2	7	0

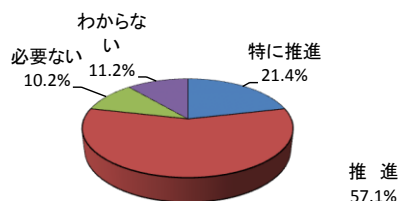
あなたに、これからの新城市の観光で推進すべき分野についてお尋ねします。
 Q2-1 体験型観光、例えば、農業体験や林業体験・そば打ち体験などの推進についてどう思いますか。(1つ選択)

項目	回答数	%
特に推進	16	16.3%
推進	53	54.1%
必要ない	17	17.3%
わからない	12	12.2%
計	98	100.0%



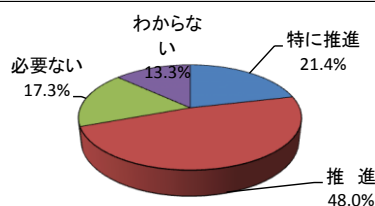
Q2-2 アウトドアスポーツ、例えば、サイクリング・ハイキング・釣りなどの推進についてどう思いますか。(1つ選択)

項目	回答数	%
特に推進	21	21.4%
推進	56	57.1%
必要ない	10	10.2%
わからない	11	11.2%
計	98	100.0%



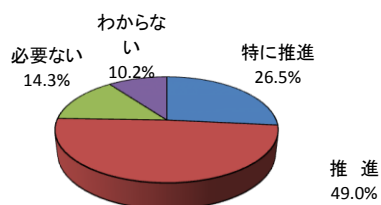
Q2-3 既存の観光施設の再生、例えば、「ゆ〜ゆ〜ありいな」などの改築・整備の推進についてどう思いますか。(1つ選択)

項目	回答数	%
特に推進	21	21.4%
推進	47	48.0%
必要ない	17	17.3%
わからない	13	13.3%
計	98	100.0%



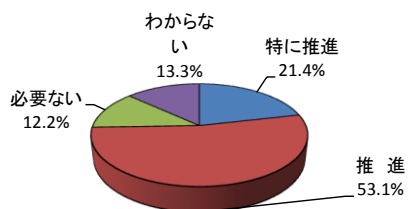
Q2-4 交流拠点施設の整備、例えば、道の駅などの整備についてどう思いますか。(1つ選択)

項目	回答数	%
特に推進	26	26.5%
推進	48	49.0%
必要ない	14	14.3%
わからない	10	10.2%
計	98	100.0%



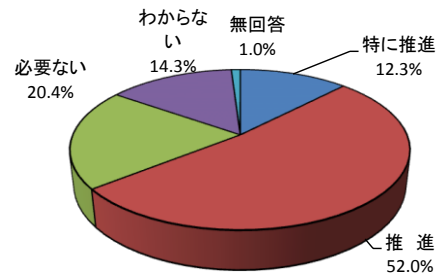
Q2-5 観光ルートの設定、例えば、観光名所や歴史探訪などのルート設定についてどう思いますか。(1つ選択)

項目	回答数	%
特に推進	21	21.4%
推進	52	53.1%
必要ない	12	12.2%
わからない	13	13.3%
計	98	100.0%



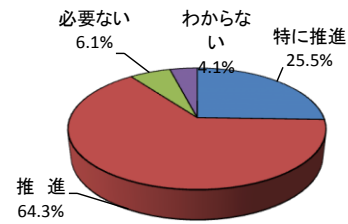
Q2-6 観光ボランティアガイドの養成や、その活動の推進についてどう思いますか。(1つ選択)

項目	回答数	%
特に推進	12	12.3%
推進	51	52.0%
必要ない	20	20.4%
わからない	14	14.3%
無回答	1	1.0%
計	98	100.0%



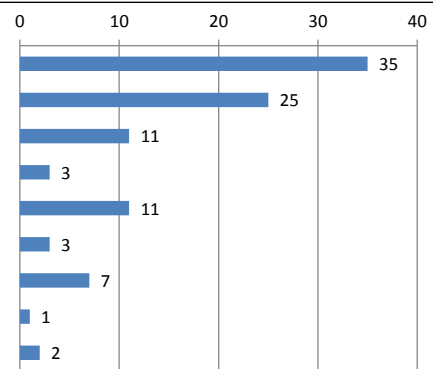
Q2-7 観光情報の発信としてのホームページの有効活用を推進することについてどう思いますか。(1つ選択)

項目	回答数	%
特に推進	25	25.5%
推進	63	64.3%
必要ない	6	6.1%
わからない	4	4.1%
計	98	100.0%



Q3 新城市の観光の活性化を図るために最も必要とするものはどれでしょうか。(1つ選択)

項目	回答数
PR活動	35
イベント	25
料理（グルメ）	11
おみやげ物	3
名産品（農産物など）	11
もてなしの心	3
付帯施設（運動・遊具など）	7
道路案内板	1
宿泊施設	2
計	98



Q4 あなたは、観光に対するボランティア活動についてどのようなお考えがありますか。(1つ選択)

項目	回答数	%
ボランティアに参加したい (Q5-1へ)	1	1.0%
ボランティアに興味はあるが、参加するかは分からない (Q5-1へ)	55	56.1%
参加しない	42	42.9%
計	98	100.0%



年代	性別	参加希望	興味はある	参加しない	無回答
20代以	男性		1	2	
30代	男性		6	3	
40代	男性	1	8	1	
50代	男性	1	4	1	
60代	男性	2	7	1	
70代以	男性	1	7	2	
	合計	5	33	10	0

年代	性別	参加希望	興味はある	参加しない	無回答
20代以	女性		7	2	
30代	女性	1	8	4	
40代	女性		6	4	1
50代	女性	1	2	5	
60代	女性	1	4	2	
70代以	女性		1		
	合計	3	28	17	1

Q5-1どの活動に参加できますか。(複数選択可)

項目	回答数	%
イベントなどの行事に参加する	30	36.1%
観光ガイドなどの講習、講座に参加する(Q5-2へ)	11	13.3%
観光地ゴミ拾いなどの清掃活動に参加する	20	24.1%
花壇づくりなどの環境整備活動に参加する	13	15.7%
新しい観光スポットづくり等の企画運営活動に参画する	7	8.4%
その他	1	1.2%
無回答	1	1.2%
計	83	100.0%

【その他】
わからない。

【男性】

年代	イベントなどの行事に参加する	観光地ゴミ拾いなどの清掃活動に参加する	観光ガイドなどの講習、講座に参加する	新しい観光スポットづくり等の企画運営活動に参画する	花壇づくりなどの環境整備活動に参加する	無回答	その他
20代以下	1	1					2
30代	4	1	1	1			3
40代	2	4	2	3			1
50代	4	2	1				1
60代	3	3	4	2	1		1
70代以上	3	3	4	2			2
合計	17	14	12	8	1		10

1 農業で忙しいので参加しない
1 農業体験、林業体験指導

【女性】

年代	イベントなどの行事に参加する	観光地ゴミ拾いなどの清掃活動に参加する	観光ガイドなどの講習、講座に参加する	新しい観光スポットづくり等の企画運営活動に参画する	花壇づくりなどの環境整備活動に参加する	無回答	その他
20代以下	6	3					1
30代	7	3	1	1	1		4
40代	4	4	1	1	3		4
50代	3	1	1		2		3
60代	4		2		2		2
70代以上	1						
合計	25	11	5	2	8		14

1 仕事が休みの時であれば参加したい

Q5-2 Q5-1で「観光ガイドなどの講習、講座に参加する」と回答された方にお聞きます。観光ボランティアガイド養成講座等が開催されれば、参加しますか。(1つ選択)

項目	回答数	%
参加する	0	0.0%
興味はあるが、参加するかは分からない	5	45.5%
参加しない	0	0.0%
講座内容や開催日(曜日)によって	6	54.5%
計	11	100.0%

年代	性別	参加する	興味はあるが、参加するかは分からない	講座内容や開催日(曜日)によって	無回答
20代以下	男性				3
30代	男性			1	8
40代	男性		2		8
50代	男性	1			5
60代	男性	2	1	1	6
70代以上	男性		4		6
合計		3	7	2	36

年代	性別	参加する	興味はあるが、参加するかは分からない	講座内容や開催日(曜日)によって	無回答
20代以下	女性				9
30代	女性		1		12
40代	女性		1		10
50代	女性		1		7
60代	女性	1		1	5
70代以上	女性				1
合計		1	3	1	44