

令和6年4月1日採用 新城市職員募集要項

B日程 [夏実施試験]

一般行政職 / 保育士・幼稚園教諭 / 保健師 / 助産師 / 消防職



みんなで作ろう！私たちのまちを！

つながる力 豊かさ開拓 山の湊しんしろ

新城市では次のような職員を求めています

市民価値を高めることのできる職員

「市民価値」とは・・・

市民満足度と効率性に基づいて、市民自身が評価する持続的な行政サービスの総体的価値をいいます。

「市民価値を高めることのできる職員」とは・・・

市民の福祉向上と地域社会の発展のために、最適なサービスとは何かを常に問い続け、改革・実行できる職員といえます。

また、以下のような視点を持った職員の人材育成に努めています。

- 経営的な感覚を持ち、効率的な行政運営を行う職員
- 市民とともに考え、協働によるまちづくりを進める職員
- 市民の安全・安心をまもる職員

市長からのメッセージ

受験者の方へ

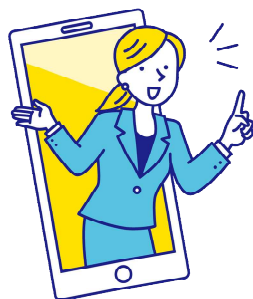


新城市長 下江 洋行

市職員の仕事は、すべて市民の幸せを願って行われます。その仕事で給与を受け取り、生活を支えます。ですから市民のため、地域のために骨を折ってみたいと思う人にとっては、うってつけの仕事です。

また市職員の仕事はとても幅広く、人の一生のすべてにかかわりあいます。幸多い時も、苦難の時も、その生活をサポートする役割を果たします。人間愛を持った人にとっては、仕事のなかから多くの学びを得ることができます。

より良いまちを市民とともに作り、市民価値をたゆまずに高めていくことに喜びを感じられる人を、私たちは待っています。



職員募集要項や申込み書類は
新城市ホームページから
ダウンロードできます！



新城市 採用情報

検索

【受付期間】

一般行政職

5/15(月)～5/24(水)

一般行政職以外

5/29(月)～6/9(金)

1 募集職種・採用予定人員・受験資格

試験区分	募集職種	人員	必要となる資格等	年齢要件
大卒・短大卒 (一般方式)	一般行政職 (事務・技師)	若干名	大学もしくは短大を卒業(技師は土木課程)又は令和6年3月末までに卒業見込みの方	平成7年4月2日以降に生まれた方
	一般行政職 (学芸員)	1名	学芸員の資格を有する方、又は令和6年3月末までに取得見込みの方で自然系(動物又は植物)を専門領域とする方	昭和53年4月2日以降に生まれた方
	保育士・ 幼稚園教諭	10名 (A日程 含む)	保育士及び幼稚園教諭の両方の資格・免許を有する方、又は令和6年3月末までに取得見込みの方	平成7年4月2日以降に生まれた方
	保健師	1名	保健師の免許を有する方、又は令和6年3月末までに取得見込みの方	昭和58年4月2日以降に生まれた方
高校卒 (既卒者)	一般行政職 (事務・技師)	若干名	高校を卒業(技師は土木課程)している方(大学、短大、専門学校を卒業した方又は在学中の方は除く)	平成7年4月2日以降に生まれた方
消防職	消防職	7名	学歴・職歴不問 ただし、次の要件を満たしている方 ①日本国籍を有すること ②身体強健で消防職の業務に耐えられること	平成5年4月2日以降に生まれた方
実務経験者	保育士・ 幼稚園教諭	3名	保育士及び幼稚園教諭の両方の資格・免許を有し、令和6年3月末までに実務経験が3年以上あり、その知識経験を活かしてクラスを受け持つことができる方	昭和43年4月2日以降に生まれた方
	助産師	1名	助産師の免許を有する方で令和6年3月末までに助産師としての実務経験が3年以上ある方	昭和43年4月2日以降に生まれた方
就職氷河期 世代	一般行政職 (事務・技師)	1名	職歴・学歴不問	昭和50年4月2日から昭和61年4月1日までに生まれた方

2 勤務条件等

勤務時間 (注1)	[一般行政職、保健師]午前8時30分から午後5時15分(休憩60分) [保育士・幼稚園教諭]午前8時30分から午後5時(休憩45分)			
休日	土曜日、日曜日、国民の祝日、年末年始(12月29日～1月3日)			
休暇等	・年次有給休暇(年間20日付与、最大40日) ・特別休暇(慶弔、夏季、産前・産後、子の看護、介護等) ・その他育児休業制度等があります。			
給与 (注2)	新城市職員の給与に関する条例に基づき、給料のほか、期末・勤勉手当など各種手当が支給されます。			
	初任給 (注3)	一般行政職	大学卒	185,200円
			短大卒	167,100円
		保育士・幼稚園教諭	大学卒	185,200円
			短大卒	167,100円
		保健師	大学卒	236,000円
		助産師	大学卒	251,200円～
		消防職	大学卒	191,700円
高卒			158,900円	
手当	期末・勤勉手当(ボーナス)	年間4.40月分		
	その他手当	扶養手当、住居手当、通勤手当、時間外勤務手当等		
その他	互助会、各種共済制度があります。			

(注1)勤務時間及び休日は、消防署やこども園など職種、勤務場所により異なる場合があります。

(注2)給与は、令和5年4月1日現在の標準的な例です。今後、社会情勢等により変更されることがあります。

(注3)初任給は、実務経験年数に応じて加算されます。

5 受験に関する注意事項

- 地方公務員法第16条に規定する欠格条項に該当する方は受験できません。以下はその内容です。
 - ・禁錮以上の刑に処せられ、その執行を終わるまで又はその執行を受けることがなくなるまでの者
 - ・新城市職員として懲戒免職の処分を受け、当該処分の日から2年を経過しない者
 - ・日本国憲法施行の日以後において、日本国憲法又はその下に成立した政府を暴力で破壊することを主張する政党その他団体を結成し、又はこれに加入した者
- 令和5年度に本市が実施する他の職員採用候補者試験との併願はできません。また、今回の試験で複数の職種に申し込むことはできません。
- 書類不備の場合は受付できません。必要な書類をすべてそろえて申込みをしてください。特に、郵送による申込みで書類不備があった場合には、申込書類一式を返却することとなりますので注意してください。また、学校によっては、受付期間の時期に卒業見込証明書を発行しないところもあるようですが、その場合は発行可能な時期を確認の上、受付時に申し出てください。
- 卒業証明書 又は 卒業見込証明書は、学校に請求してから発行まで日数のかかる場合がありますので、早めに準備してください。
- 受付期間内に仮申込みと試験申込書受付手続きの両方の手続きを完了してください。片方の手続きが未完了の場合は受験できませんのでご注意ください。
- 卒業見込み又は資格、免許等の取得見込みで受験した方が、令和6年3月31日までに卒業又は資格、免許等の取得ができなかった場合は、試験に合格しても採用はできません。
- 試験申込書に虚偽の記載があった場合は、内定を取り消すことがあります。
- 受付後の申込書類等は、一切返却いたしません。
- 申込後、都合により試験を辞退する場合は、必ず事前にご連絡ください。
- 試験会場にお車でお越しの場合は、新城市役所第3駐車場をご利用ください。
- 合格者には職歴を確認するため、該当者に「在職証明書」の提出を依頼する予定です。
- 採用は、原則として令和6年4月1日を予定しています。

6 試験成績の開示

試験成績の開示は、次に掲げる場合に限り、受験者本人にのみ口頭又は電話で行います。

請求できる方	開示内容	開示期間	開示方法
各試験段階における不合格者	総合得点及び総合順位	<ul style="list-style-type: none"> ● 各試験段階の合格者発表から1か月間 ● 受付時間(土日・祝日を除く。) 午前9時から正午まで 午後1時から午後5時まで 	<ul style="list-style-type: none"> ● 受験者本人が企画部秘書人事課人事係へお問い合わせください。 ● 問い合わせ時に受験番号(又は整理番号)と生年月日を確認します。

7 過去の採用試験の倍率

	職種	募集人数	応募人数	受験者数	合格者数	倍率
令和4年度	一般行政職(大卒・短大卒)一般方式	若干名	43	37	3	12.33
	保育士・幼稚園教諭 一般方式	若干名	7	7	4	1.75
	保育士・幼稚園教諭(実務経験者)	若干名	0	0	0	—
	保健師	若干名	3	3	0	—
	消防職(大卒・大卒)一般方式	若干名	10	5	1	5.00
	消防職(高卒)一般方式	若干名	6	4	2	2.00
令和3年度	一般行政職(大卒・短大卒)一般方式	若干名	42	37	6	6.17
	保育士・幼稚園教諭 一般方式	10名程度	10	10	9	1.11
	保育士・幼稚園教諭(実務経験者)		1	1	1	1.00
	保健師	若干名	4	4	1	4.00
	消防職(大卒・大卒)一般方式	2名程度	12	11	2	5.50
	消防職(高卒)一般方式	3名程度	6	5	3	1.67

問い合わせ先・試験申込書提出先

〒441-1392 愛知県新城市字東入船115番地
 新城市役所 企画部秘書人事課人事係(本庁舎4階)
 ☎ 0536-23-7619(直通) <https://www.city.shinshiro.lg.jp/>

