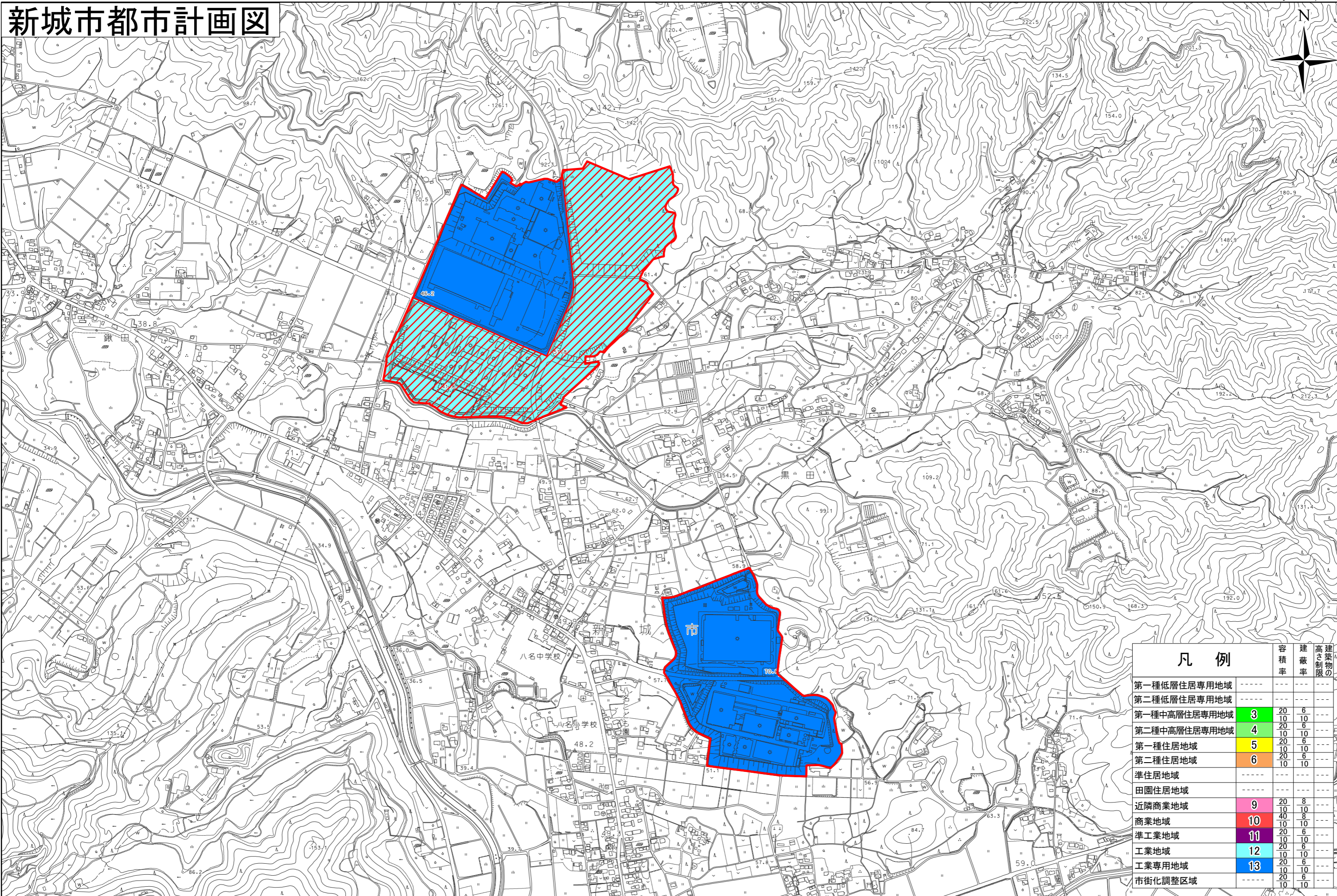


新城市都市計画図



凡例	容積率	建蔽率	高さ制限の	建築物の
第一種低層住居専用地域	---	---	---	---
第二種低層住居専用地域	---	---	---	---
第一種中高層住居専用地域	3	20	6	---
第二種中高層住居専用地域	4	20	6	---
第一種住居地域	5	20	6	---
第二種住居地域	6	20	6	---
準住居地域	---	---	---	---
田園住居地域	---	---	---	---
近隣商業地域	9	20	8	---
商業地域	10	40	8	---
準工業地域	11	20	6	---
工業地域	12	20	6	---
工業専用地域	13	20	6	---
市街化調整区域	---	20	6	---