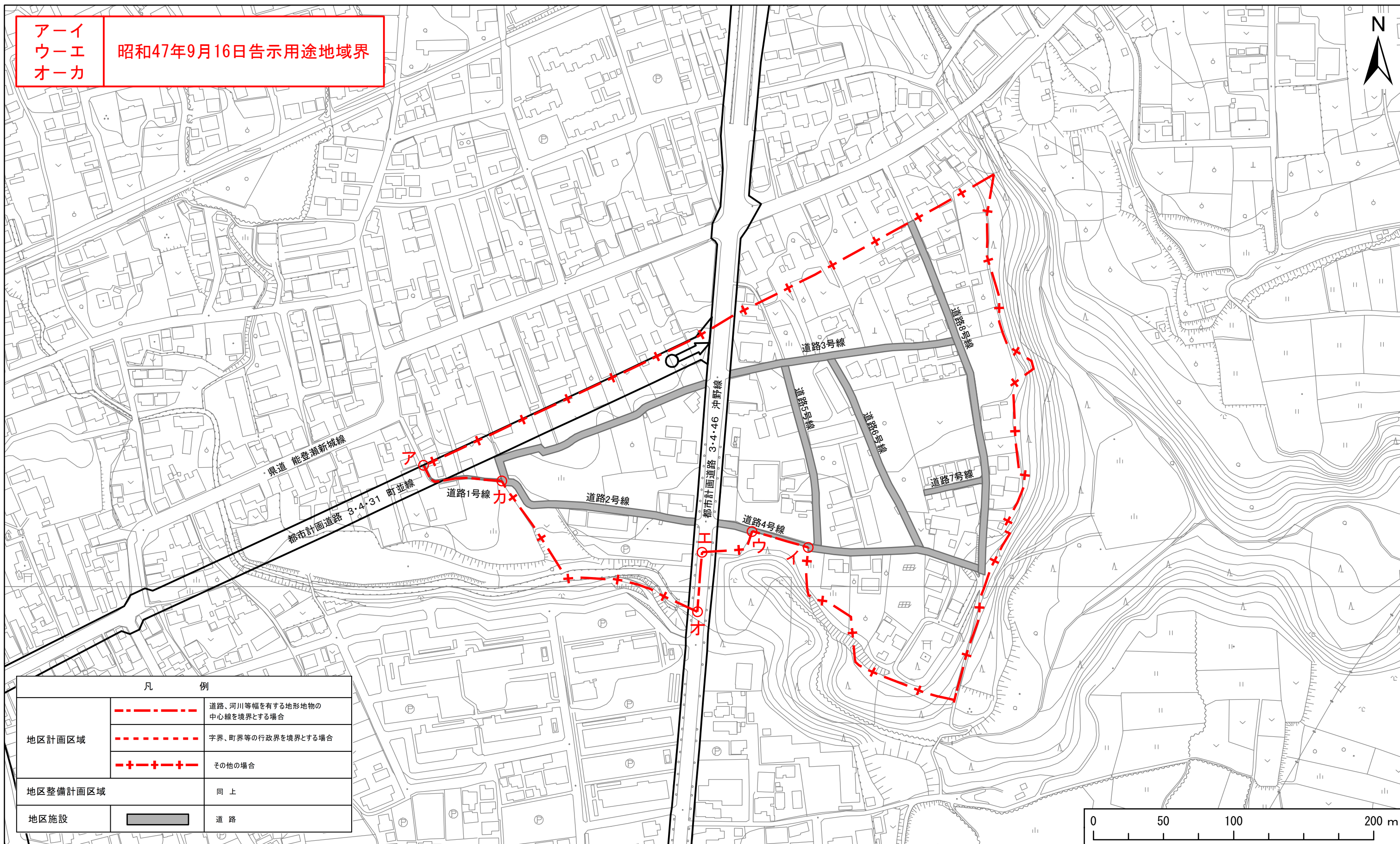






東三河都市計画 平井地区計画 計画図

1/2,500

ア-イ
ウ-エ
オ-カ

昭和47年9月16日告示用途地域界



凡 例	
地区計画区域	 道路、河川等幅を有する地形地物の中心線を境界とする場合
	 字界、町界等の行政界を境界とする場合
	 その他の場合
地区整備計画区域	同上
地区施設	 道路