

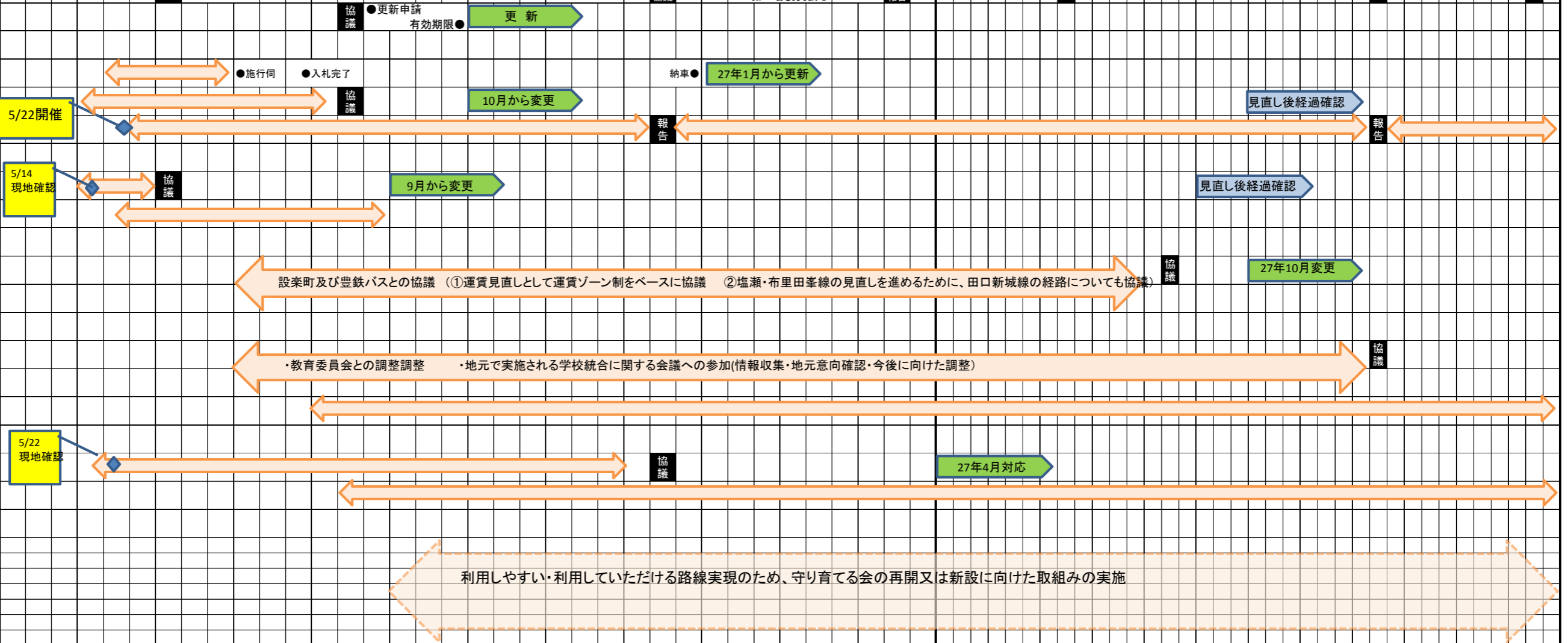
26年度 27年度

4月 5月 6月 7月 8月 9月 10月 11月 12月 1月 2月 3月 4月 5月 6月 7月 8月 9月 10月 11月 12月 1月 2月 3月

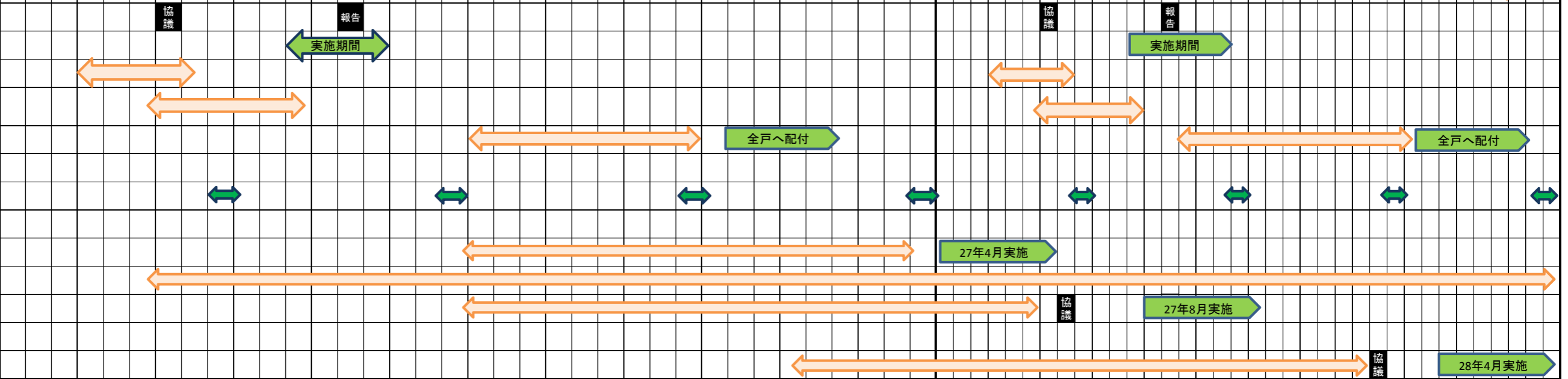
- ①公共交通会議開催予定
- ②26年度事業計画策定
- ③地域公共交通確保維持改善事業補助金(生活交通ネットワーク計画策定)



- ④路線別対応方針
- 自家用有償運送資格の更新
- Sバス秋葉七滝線
  - 車両更新 老朽に伴う更新
  - 東陽小 登校問題
  - 守育会 随時開催
- Sバス北部線
  - 東郷東小 一斉下校
- 田口新城線
  - 運賃見直し ソーン制
  - ルート見直し
- Sバス塩瀬線・布里田峯線
  - 鳳来中 乗継回数削減
  - 学校統合 28年4月統合
  - 守育会 随時開催
- Sバス西部線
  - 区長相談 バス停新設要望(山田平地区住民要望)
  - 守育会 休止中
- 上記以外の各路線における守り育てる会設置状況
  - 休止中 つくであしがる線
  - 未設置 守義線
  - 作手線
  - 北部線
  - 中宇利線
  - 吉川市川線
  - 長篠山吉田線



- ⑤利用促進策
- 夏休み小学生50円バス事業
  - 実施期間 7/19-8/31
  - 打合せ 担当者会議
  - 周知 児童への配布・広報・防災無線・全戸配布・老人ケア など
- バスマップ更新
- ケーブルTV(市政番組)の活用
  - PR内容 バスを利用した観光地・施設めぐり。
- 高齢者向けの利用促進策
  - ①免許自主返納者へのPR(防災安全課と調整)
  - ②老人ケア、社協、高齢施設への積極的な情報提供
  - ③元気バス所有者に対するSバス運賃割引
- 子供向けの利用促進策
  - Sバス定期券の全線利用可能可(小学生限定)



- ⑥連携計画の見直し

