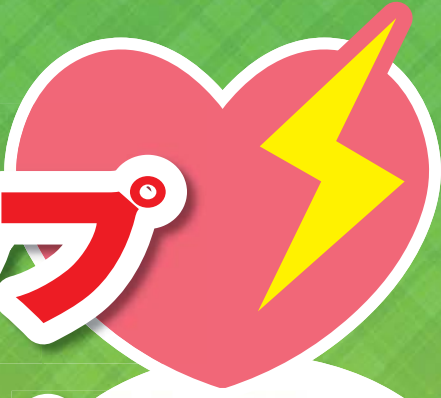


# 千郷地域自治区

# AEDマップ



**1 意識の確認**  
肩をたたいて  
大丈夫ですか？  
どうしましたか？

**2 助けを呼ぶ**  
119番を!!  
AEDを!!  
• 誰か来てください!  
• 119番で救急車を呼んでください  
• AEDを探して持って来てください

**3 呼吸の確認**  
胸と腹部の動きを見て、呼吸の確認をします(10秒以内)  
呼吸なしもしくはわからない時

**4 30回の胸骨圧迫**  
胸が約5cm沈む程度の強さで1分間に100回から120回のテンポで押します  
胸の真ん中を  
\*胸骨圧迫の部位は胸骨の下半分  
交互に  
\*人工呼吸の訓練をうけており、技術と意思があれば、胸骨圧迫30回と人工呼吸2回の組合わせを繰り返す

**5 AEDで電気ショック**  
\*体から離れてください  
AEDの使用は電源を入れてから音声ガイダンスに従って操作してください

30:2  
胸骨圧迫 人工呼吸

番号	施設名	設置場所	使用可能な曜日・時間等
16	石田公民館	玄関(屋外)	24時間利用可能
17	横浜ゴム新城工場	守衛所	24時間利用可能
18	西部福祉会館	玄関ホール	8:30~17:15 土日・祝日・年末年始除く
19	ミニストップ新城野田店	店舗内	24時間利用可能
20	稲木公民館	玄関(屋外)	24時間利用可能
21	セブンイレブン新城バイパス店	店舗内	24時間利用可能
22	豊島公民館	玄関(屋外)	24時間利用可能
23	セブンイレブン新城川田店	店舗内	24時間利用可能
24	川田公民館	玄関(屋外)	24時間利用可能
25	トンボ鉛筆	事務所内	8:30~17:00 土日・祝日・年末年始除く
26	BASF INOACポリウレタン	守衛所(管理棟西)	24時間利用可能
27	新晃製作所新城工場	工場入口	8:00~17:30 土日、年末年始除く
28	ローソン新城本宮道店	店舗内	24時間利用可能
29	ケアホーム虹の森	1階ホール	24時間利用可能
30	新晃製作所AD工場	2階事務所	24時間利用可能
31	丸ト鶏卵販売	1Fロビー奥右側壁面	8:30~17:00 土日・祝日・年末年始除く
32	豊橋飼料テクニカルセンター	分析室入口	8:30~17:10 土日・祝日・年末年始除く
33	アツミファーム新城工場	農場入口横事務所	8:30~17:00

掲載情報は平成28年2月1日現在

救急車が到着するまで、もしくは傷病者から反応が出るまで心肺蘇生を続けましょう

番号	施設名	設置場所	使用可能な曜日・時間等
1	片山公民館	玄関(屋外)	24時間利用可能
2	新城警察署	1階廊下	24時間利用可能
3	愛知県新城設楽建設事務所	1階ロビー	8:45~17:30 土日・祝日・年末年始除く
4	徳定公民館	玄関(屋外)	24時間利用可能
5	山公民館	玄関(屋外)	24時間利用可能
6	白子公民館	玄関(屋外)	24時間利用可能
7	三河カントリークラブ	1階事務所	7:00~18:00
8	グリーンセンターしんしろ	店舗内入口	9:00~18:00 水曜日・年末年始・臨時休業を除く
9	愛知東農協 生活総合センター	ホームエネルギー課入口	8:00~17:30 年末年始等臨時休業を除く
10	諏訪公民館	玄関(屋外)	24時間利用可能
11	サークルK新城とよさか店	店舗内	24時間利用可能
12	セブンイレブン新城杉山店	店舗内	24時間利用可能
13	稲垣歯科	診察室	9:00~18:30(月・火・水・金) 9:00~12:00(土)の開業日
14	千郷小学校	南校舎1F 保健室前	授業日8:10~16:40 土日・祝日・年末年始除く
15	ちさと館	1階エントランス	月曜日を除く(中学校職員在校時は対応可能) 8:30~17:00 *夜間開放日は22:00まで

## AED設置図

いざという時に活用できるように  
設置場所を確認しておきましょう



赤字 24時間利用可能