

# 新城市民病院 病院だより

第133号

新城市民病院総務企画課

新城市字北畑32-1

Tel 0536-23-7852

Fax 0536-22-2850

## 高齢者+餅+年末年始 注意

餅による窒息事故は高齢者に多く発生しています。年末年始は餅を食べる機会が多いため、事故の件数も多くなっています。

### 餅を食べる際の注意

①口の準備運動をしたり、スープ等の滑らかなもので喉を潤してから食べる

冬の朝は口の動きもスムーズではありません。また、餅の温度が体温以下になると、張り付きやすくなりますので十分注意が必要です。

②餅を小さく切る・口の中でよく噛んで食べる

餅が喉に張り付くことを防ぐために、しっかりと噛んで唾液とよく混ぜることが大事です。

③飲み込めてから、次の一口を

よく噛まずにお茶等で流し込んではいけません。

餅を食べている時に喉に手を当て、呼吸ができなくなることや急激に顔色が悪くなってしまう時は、窒息が疑われます。こうした場合は救急(119番)へ通報し、速やかに応急処置を行ってください。



## オカリナミニコンサート開催

12月14日に「オカリナミニコンサート」を開催しました。演奏は、オカリナ演奏グループ「ほっとリーナ」の皆さんで、1階玄関ロビーにて約50分のプログラムで披露されました。

7人のメンバーが次々と楽曲を演奏。クリスマスが近いということで「赤鼻のトナカイ」・「ジングルベル」などのクリスマスソングを中心に、観衆はオカリナの優しい音色に聴き入りました。また、アンコールでは観衆と一緒に歌う場面もありました。患者さんたちにとって素敵なひとときとなったようです。



### 年末年始の外来診療は休診いたします。

1月4日(木)	1月3日(水)	1月2日(火)	1月1日(月)	12月31日(日)	12月30日(土)	12月29日(金)	12月28日(木)
通常診療	休診	休診	休診	休診	休診	休診	通常診療

## お見舞いの際は マスクと手洗い



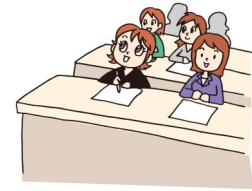
- 院内感染防止のため、病院内ではマスクの着用をお願いします。
- 病室やデイルームへ出入りするときは、手洗い及び備え付けのアルコールで手指消毒をお願いします。

# 院内あれこれ

開催した行事や勉強会を紹介します。

H29  
12

- 平成29年12月1日(金)  
**糖尿病勉強会**
- 平成29年12月5日(火)  
**フットケア技術教室** ✓
- 平成29年12月14日(木)  
**症例検討会**  
**オカリナミニコンサート**
- 平成29年12月21日(木)  
**医療安全研修会**



## フットケアとは

高齢者や腎臓病、糖尿病患者のQOL（生活の質）を向上するために、大変重要なものです。

ケアがなされていないかたり、予防が不十分であったりすると足切断にまでいたる場合もあります。

## Pick Up

平成29年12月5日(火)

### フットケア技術教室（初級編）

「フットケア器具を使ってみよう」

12月5日に講義室でフットケア技術教室が行われました。市民病院や近隣病院から約50名の方が参加しました。

前半の講義では、高齢者や腎臓病、糖尿病患者は、足にさまざまな異常がでやすくなり、放置したままだと重大な病変に進行してしまうことがあるため、フットチェックの重要性などを学びました。



後半では、サブタイトルのとおり、4つのブースに分かれて実際にフットケア器具を使用し、フットケアの実習をしました。



アセスメント

※足の神経障害や血流障害等の検査



ネイルケア



洗 浄



保湿・角質ケア